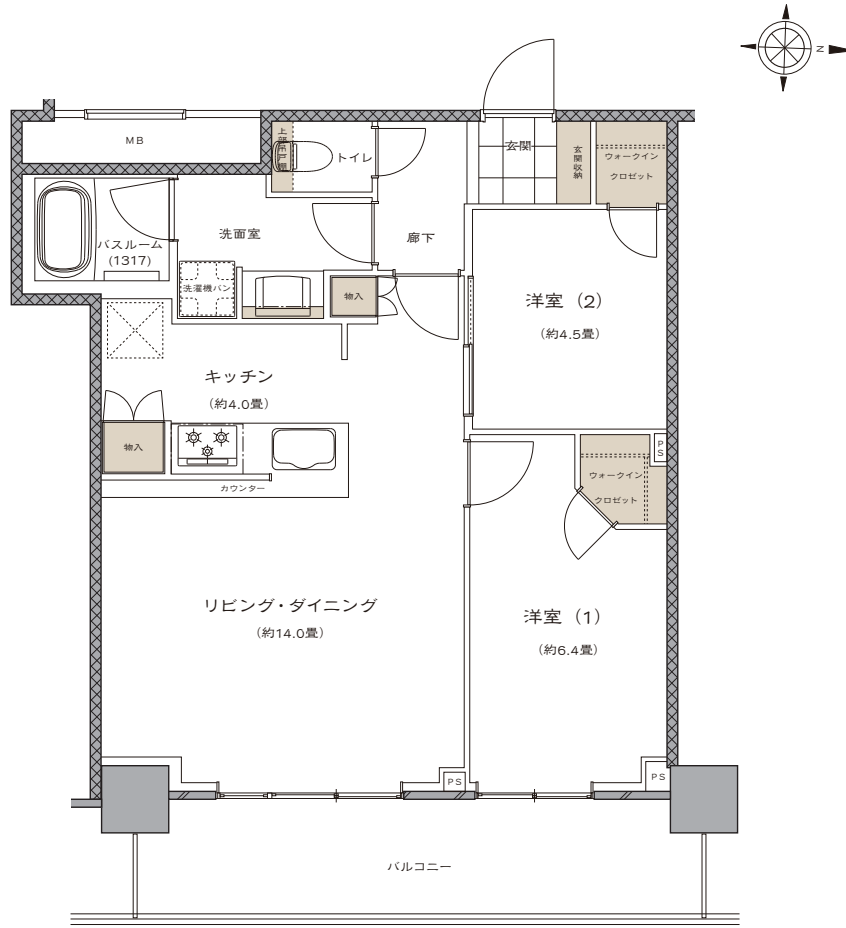


# T<sub>type</sub>

2LDK+2WIC

専有面積 / 64.32㎡ (約19.45坪)  
(各階のトランクルーム面積1.34㎡を含む)  
バルコニー面積 / 11.52㎡



※WIC=ウォークインクローゼット

※この図面は、諸条件により多少変更になる場合があります。

※方位記号は若干誤差があります。正確な方位については設計図書でご確認ください。

※掲載の絵図・写真・間取り図などの無断転載を禁じます。

お問い合わせは「ライオンズタワー新大工町」現地販売センターへ

☎0120-222605

■営業時間：10:00AM～6:00PM ■定休日：火曜・水曜・第2木曜(祝日除く)  
携帯電話からもご利用いただけます。一部IP電話からはご利用になれません。  
ご利用にならないお客さまは [095-893-5461] へご連絡ください。

<売主・販売提携(代理)>

<売主・販売提携(代理)>

<売主>

<売主>

<売主>

DAIKYO 大京

ANABUKI 穴吹工務店

三菱地所レジデンス

NTT都市開発

JR西日本プロパティーズ