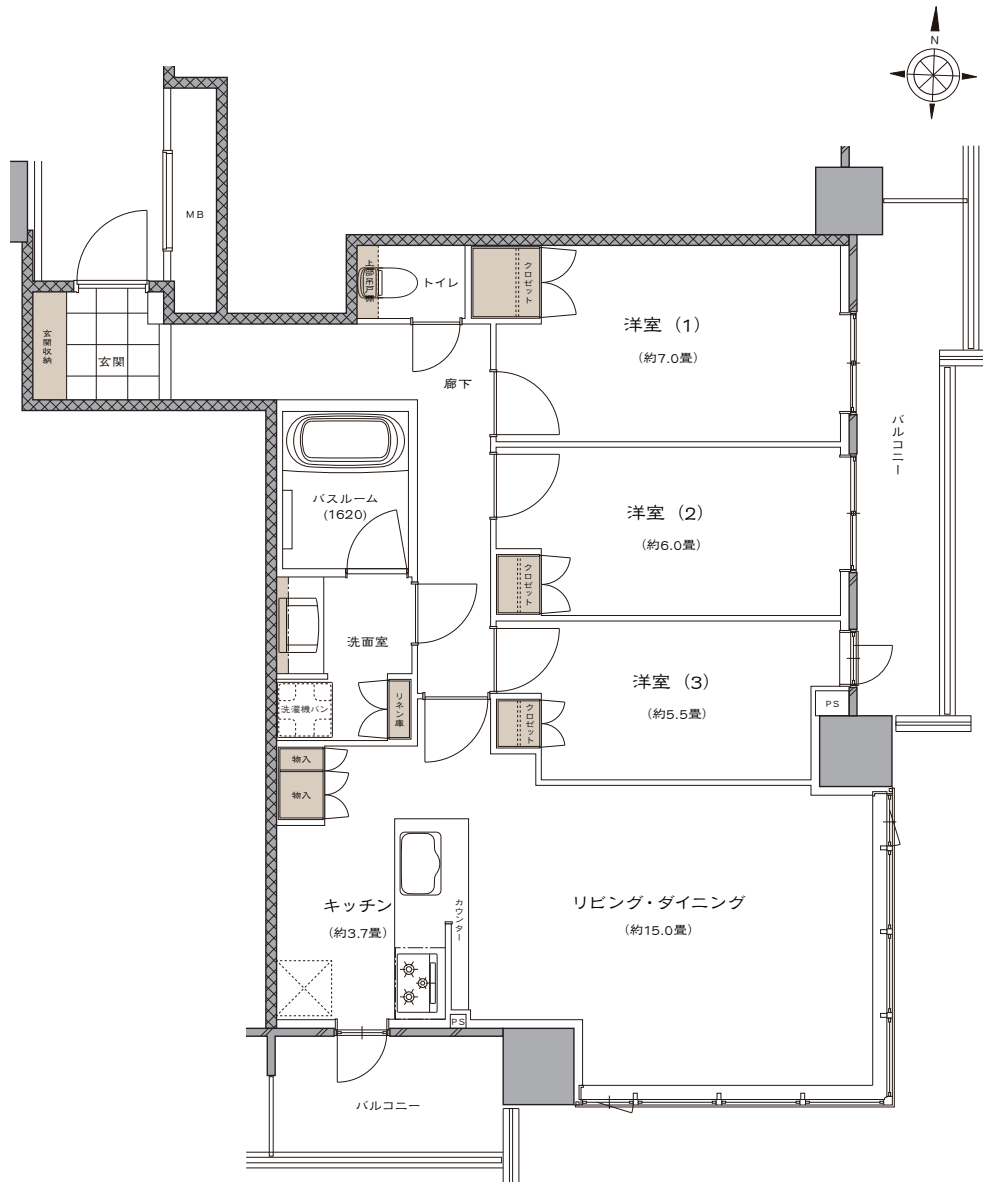


S_{type} 3LDK

専有面積 / **84.52**m² (約25.56坪)
(各階のトランクルーム面積1.34㎡を含む)
バルコニー面積 / 13.97㎡

エグゼクティブフロア (14階~24階)

- ◆ 光と風と眺望を満喫する上層階の東南住戸
- ◆ 2面に広がるコーナーサッシュを設けたリビング・ダイニング
- ◆ 住まいのプライバシー性を高めるL字動線の廊下設計
- ◆ キッチンには収納充実の物入れと、バルコニーにも出られる2WAY動線



- 図面と現況が異なる場合は、現況を優先します。
- 方位記号は若干誤差があります。正確な方位については設計図書でご確認ください。
- 掲載の絵図・写真・間取り図などの無断転載を禁じます。

お問い合わせは「ライオンズタワー新大工町」現地販売センターへ

☎ 0120-222605

■ 営業時間: 10:00AM ~ 6:00PM ■ 定休日: 火曜・水曜・第2木曜 (祝日除く)
携帯電話からもご利用いただけます。一部IP電話からはご利用になれません。
ご利用にならないお客さまは [095-893-5461] へご連絡ください。

<売主・販売提携(代理)>

<売主・販売提携(代理)>

<売主>

<売主>

<売主>



大京



穴吹工務店



三菱地所レジデンス

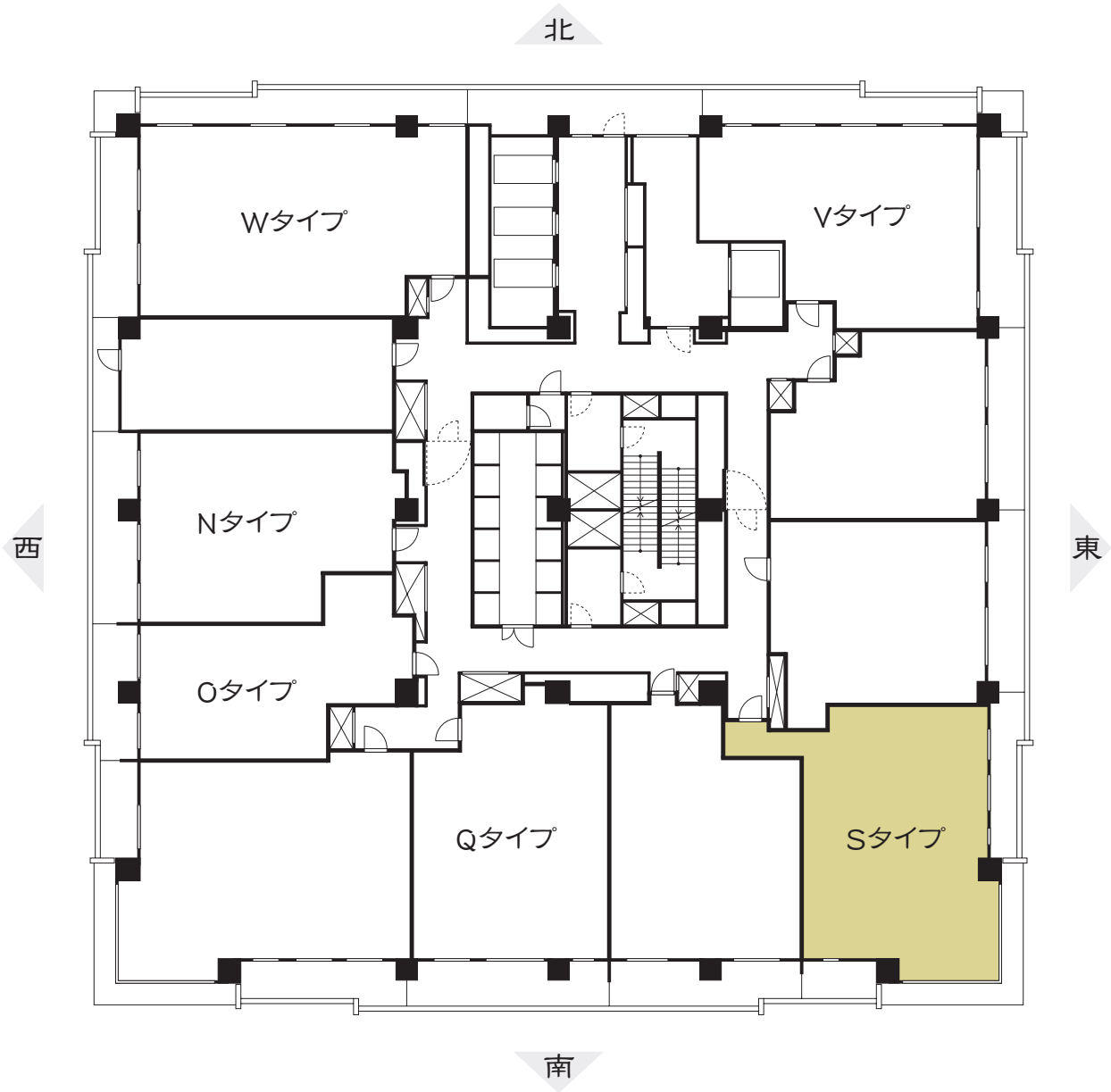


NTT都市開発



JR西日本プロパティーズ

24階 平面図



お問い合わせは「ライオンズタワー新大工町」現地販売センターへ

☎ 0120-222605

■営業時間:10:00AM~6:00PM ■定休日:火曜・水曜・第2木曜(祝日除く)
携帯電話からご利用いただけます。一部IP電話からはご利用になれません。
ご利用にならないお客さまは [095-893-5461] へご連絡ください。

<売主・販売提携(代理)>

<売主・販売提携(代理)>

<売主>

<売主>

<売主>

DAIKYO 大京

ANABUKI 穴吹工務店

三菱地所レジデンス

NTT都市開発

JR西日本プロパティーズ