

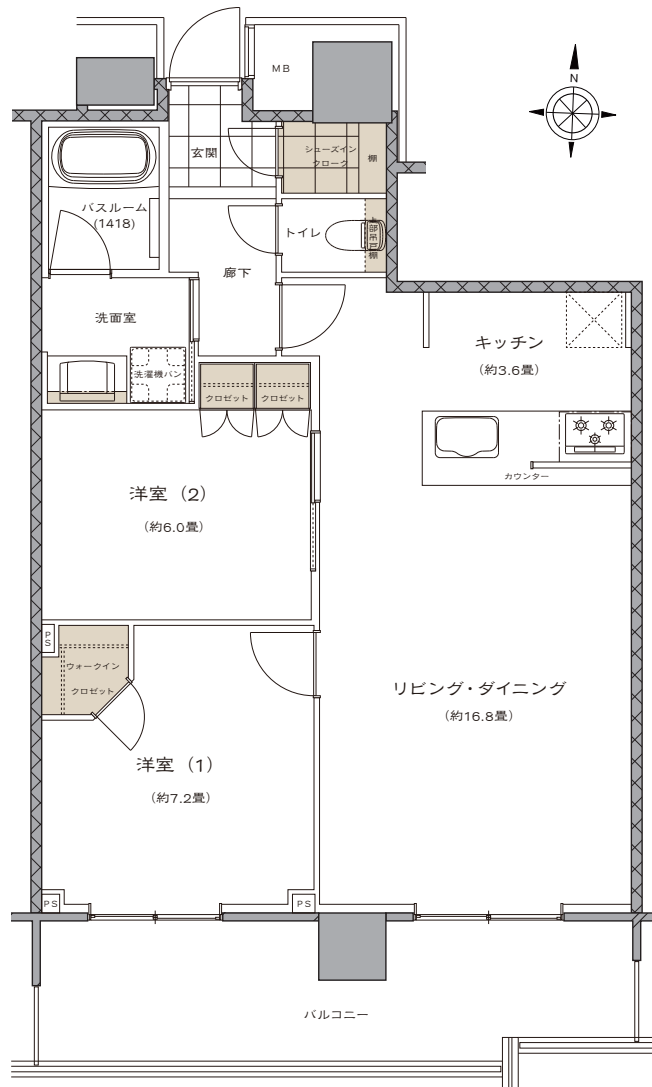
# R<sub>type</sub>

2LDK+WIC+SIC

専有面積 / **72.13**m<sup>2</sup> (約21.81坪)  
(各階のトランクルーム面積1.34㎡を含む)  
バルコニー面積 / 14.15m<sup>2</sup>

## エグゼクティブフロア (14階~23階)

- ◆ 南面バルコニー側に2室配した開放的な住空間
- ◆ テレワーク、オンライン会議にも取り組める洋室 (2)
- ◆ 家具が配置しやすい約16.8畳の縦長リビング・ダイニング
- ◆ 洋室 (1)には収納力豊富なウォークインクローゼット



- WIC=ウォークインクローゼット SIC=シューズインクローク
- 図面と現況が異なる場合は、現況を優先します。
- 方位記号は若干誤差があります。正確な方位については設計図書でご確認ください。
- 掲載の絵図・写真・間取り図などの無断転載を禁じます。

お問い合わせは「ライオンズタワー新大工町」現地販売センターへ

☎ **0120-222605**

■ 営業時間: 10:00AM ~ 6:00PM ■ 定休日: 火曜・水曜・第2木曜 (祝日除く)  
携帯電話からもご利用いただけます。一部IP電話からはご利用になれません。  
ご利用にならないお客さまは [095-893-5461] へご連絡ください。

<売主・販売提携(代理)>

<売主・販売提携(代理)>

<売主>

<売主>

<売主>

DAIKYO 大京

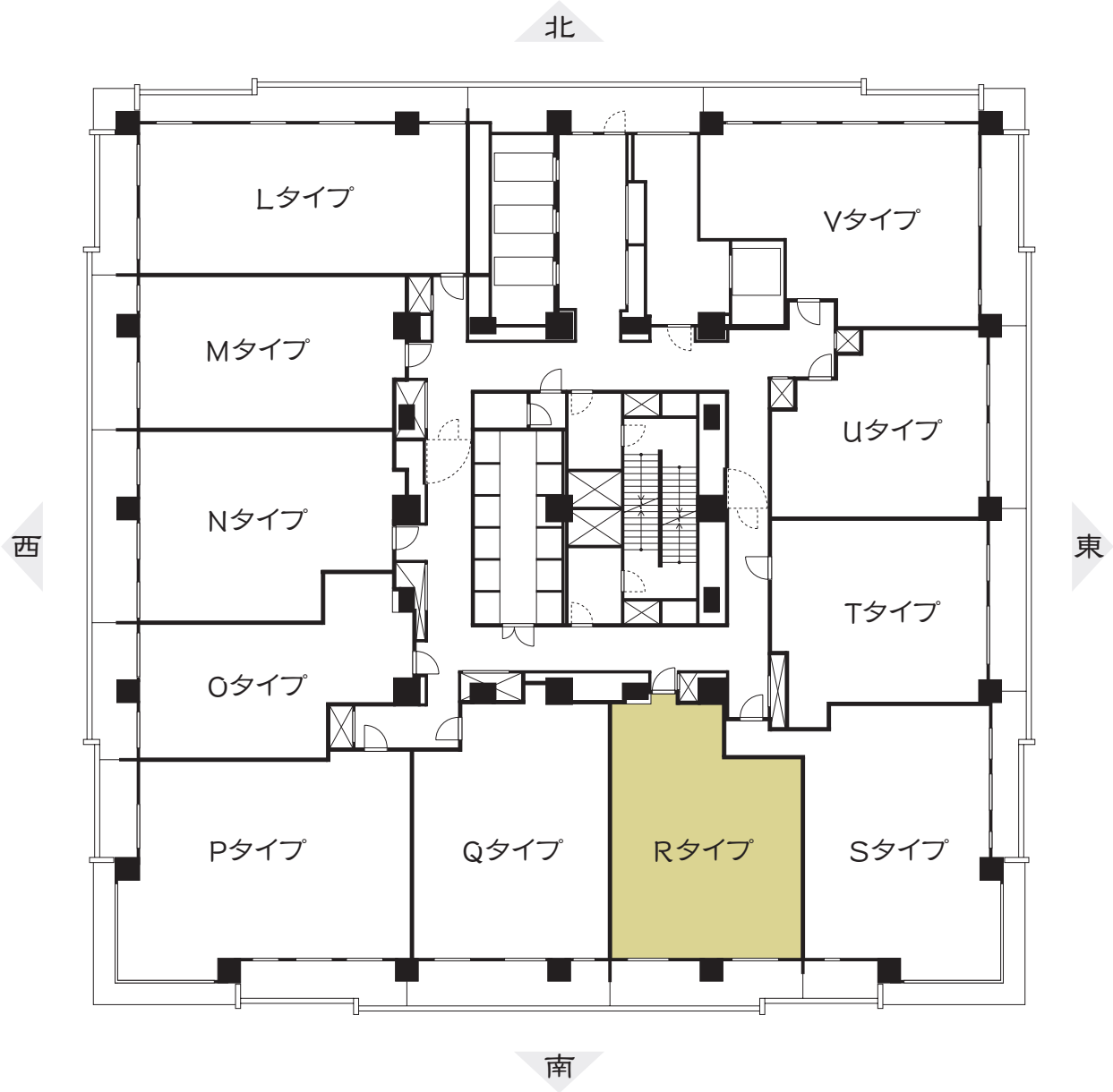
ANABUKI 穴吹工務店

三菱地所レジデンス

NTT都市開発

JR西日本プロパティーズ

# 14～23階 平面図



お問い合わせは「ライオンズタワー新大工町」現地販売センターへ

☎ 0120-222605

■営業時間:10:00AM～6:00PM ■定休日:火曜・水曜・第2木曜(祝日除く)  
 携帯電話からご利用いただけます。一部IP電話からはご利用になれません。  
 ご利用にならないお客さまは [095-893-5461] へご連絡ください。

<売主・販売提携(代理)>

<売主・販売提携(代理)>

<売主>

<売主>

<売主>

DAIKYO 大京

ANABUKI 穴吹工務店

三菱地所レジデンス

NTT都市開発

JR西日本プロパティーズ