

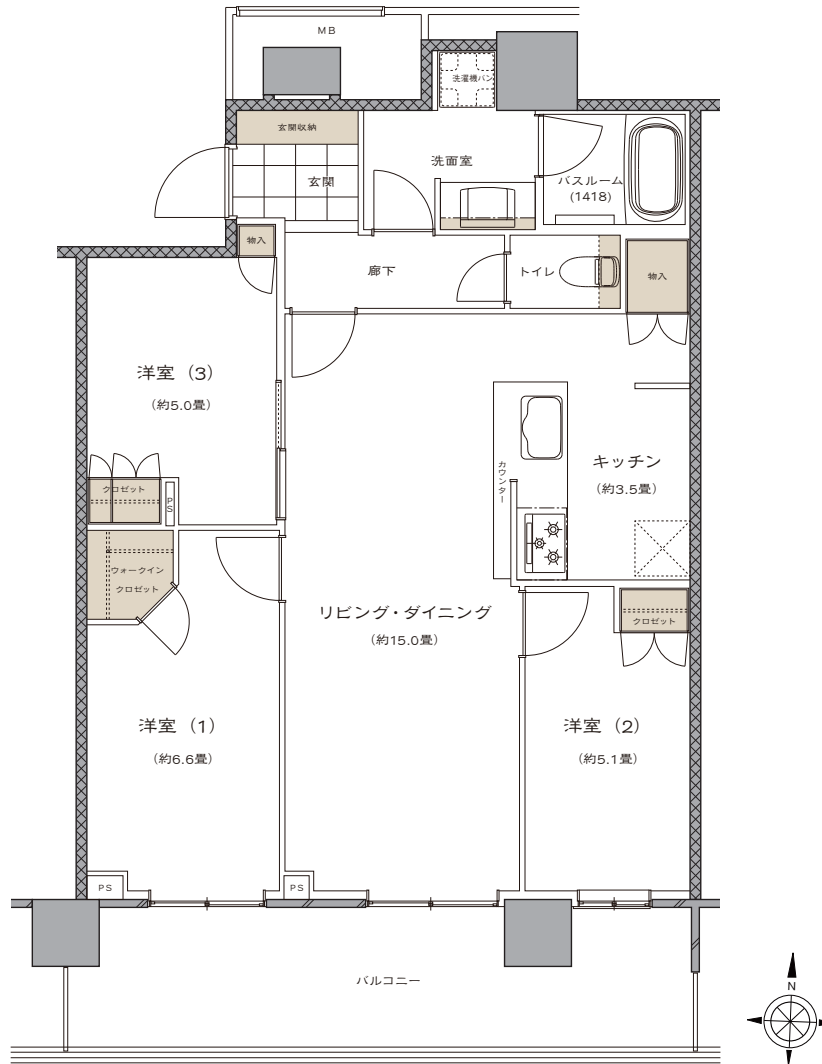
Q type

3LDK+WIC

専有面積 / **77.98**m² (約23.58坪)
(各階のトランクルーム面積1.34㎡を含む)
バルコニー面積 / 15.40m²

エグゼクティブフロア (14階~24階)

- ◆ 南面に3室レイアウトした開放感あふれるワイドスパン設計
- ◆ テレワーク、オンライン会議にも取り組める3LDK
- ◆ 洋室(1)は約6.6畳のゆとり、ウォークインクローゼットで収納を充実
- ◆ キッチンサイドに、パントリーにもお使いいただける物入れ



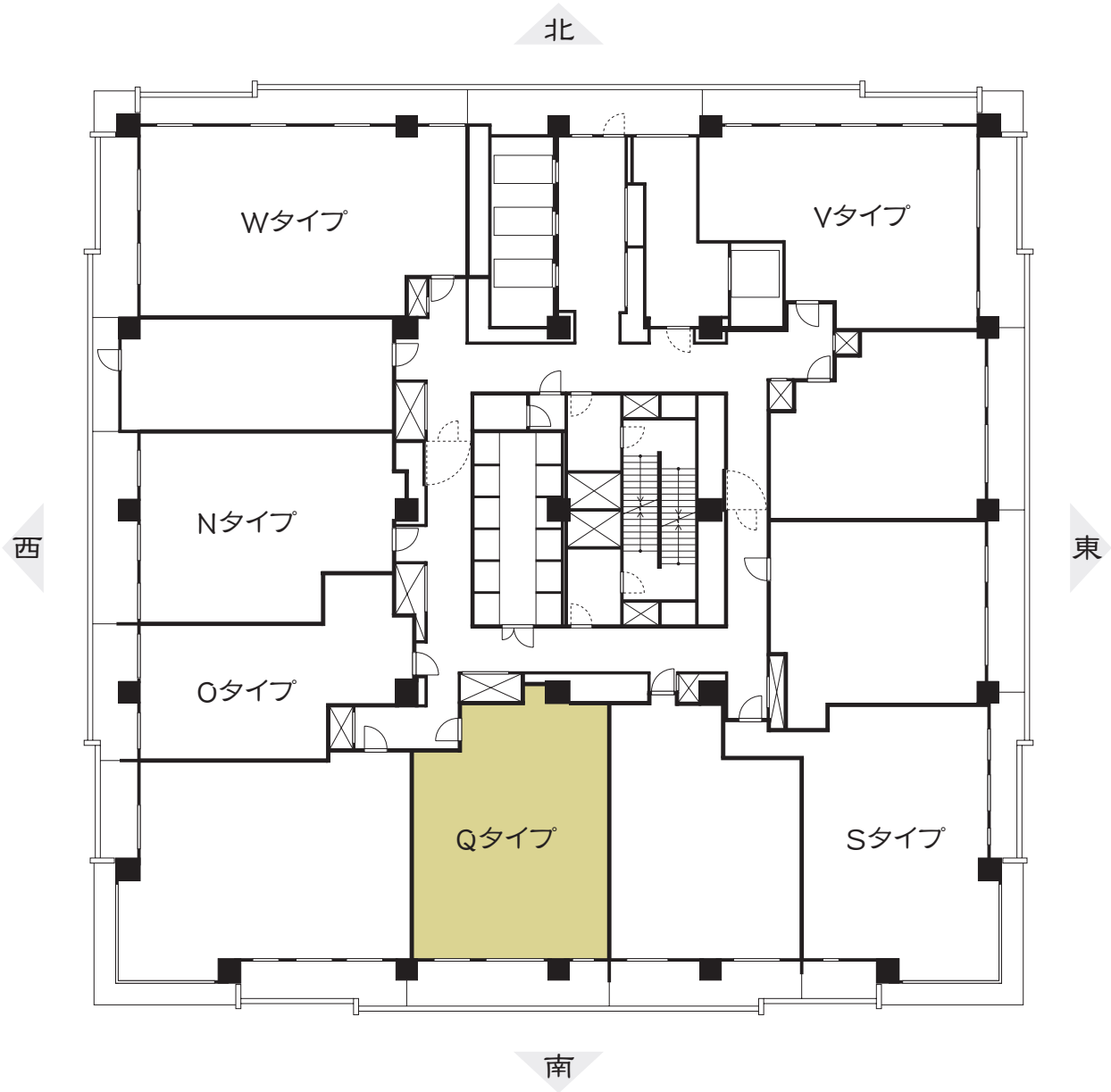
- WIC=ウォークインクローゼット
- 図面と現況が異なる場合は、現況を優先します。
- 方位記号は若干誤差があります。正確な方位については設計図書でご確認ください。
- 掲載の絵図・写真・間取り図などの無断転載を禁じます。

お問い合わせは「ライオンズタワー新大工町」現地販売センターへ

☎ 0120-222605

■ 営業時間: 10:00 AM ~ 6:00 PM ■ 定休日: 火曜・水曜・第2木曜 (祝日除く)
携帯電話からもご利用いただけます。一部IP電話からはご利用になれません。
ご利用になれないお客さまは [095-893-5461] へご連絡ください。

24階 平面図



お問い合わせは「ライオンズタワー新大工町」現地販売センターへ

☎ 0120-222605

■営業時間:10:00AM~6:00PM ■定休日:火曜・水曜・第2木曜(祝日除く)
携帯電話からご利用いただけます。一部IP電話からはご利用になれません。
ご利用にならないお客さまは [095-893-5461] へご連絡ください。

<売主・販売提携(代理)>

<売主・販売提携(代理)>

<売主>

<売主>

<売主>



大京



穴吹工務店



三菱地所レジデンス



NTT都市開発



JR西日本プロパティーズ