

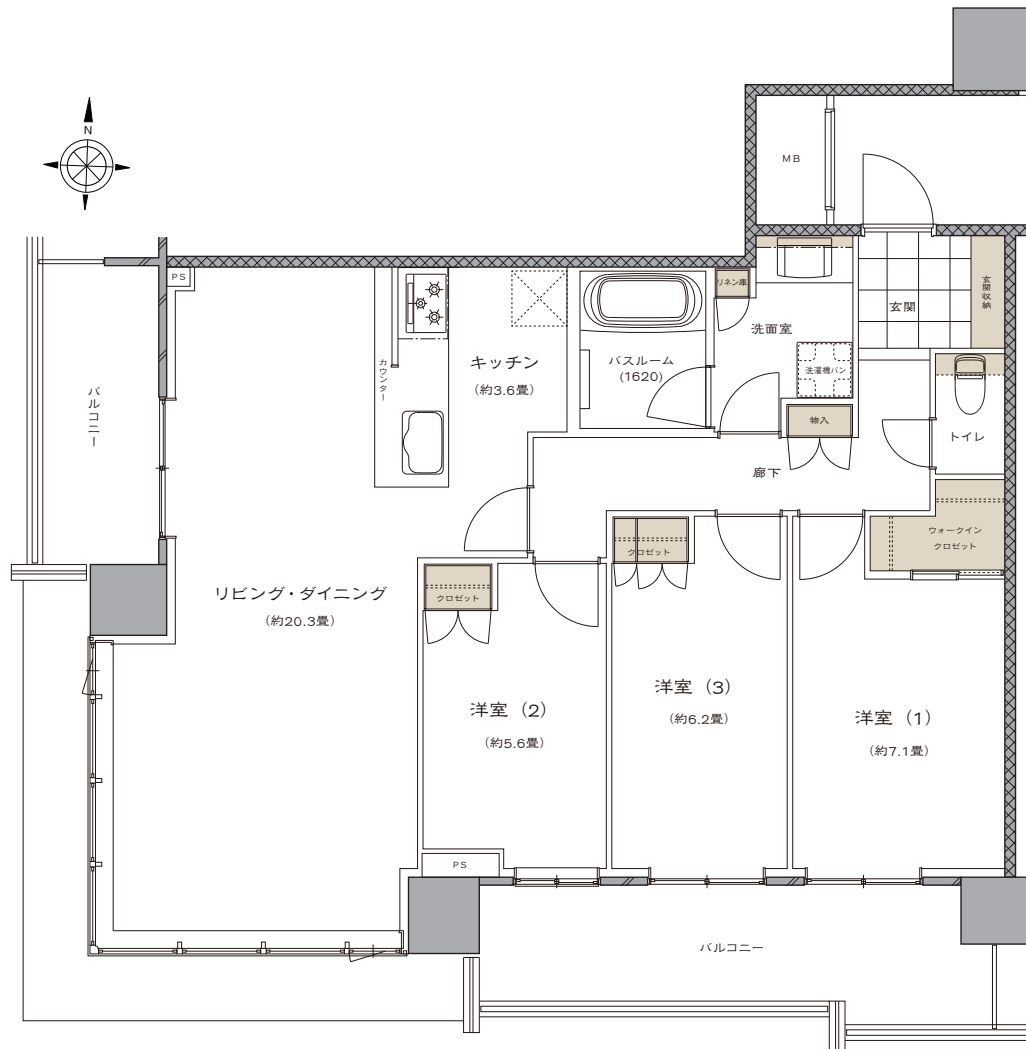
# P<sub>type</sub>

## 3LDK+WIC

専有面積 / **94.53**m<sup>2</sup> (約28.59坪)  
(各階のトランクルーム面積1.34㎡を含む)  
バルコニー面積 / 18.35m<sup>2</sup>

### エグゼクティブフロア (14階~23階)

- ◆ 全居室を南面に揃えた約11mワイドスパン
- ◆ 2面に広がるコーナーサッシを設けた約20.3畳のリビング・ダイニング
- ◆ 大型のウォークインクローゼットを備えた約7.1畳の洋室 (1)
- ◆ 玄関から廊下はプライバシーに配慮したクランク動線



- WIC=ウォークインクローゼット
- 図面と現況が異なる場合は、現況を優先します。
- 方位記号は若干誤差があります。正確な方位については設計図書でご確認ください。
- 掲載の絵図・写真・間取り図などの無断転載を禁じます。

お問い合わせは「ライオンズタワー新大工町」現地販売センターへ

# ☎ 0120-222605

■ 営業時間: 10:00 AM ~ 6:00 PM ■ 定休日: 火曜・水曜・第2木曜 (祝日除く)  
携帯電話からもご利用いただけます。一部IP電話からはご利用になれません。  
ご利用にならないお客さまは [095-893-5461] へご連絡ください。

<売主・販売提携(代理)>

<売主・販売提携(代理)>

<売主>

<売主>

<売主>



大京



穴吹工務店



三菱地所レジデンス

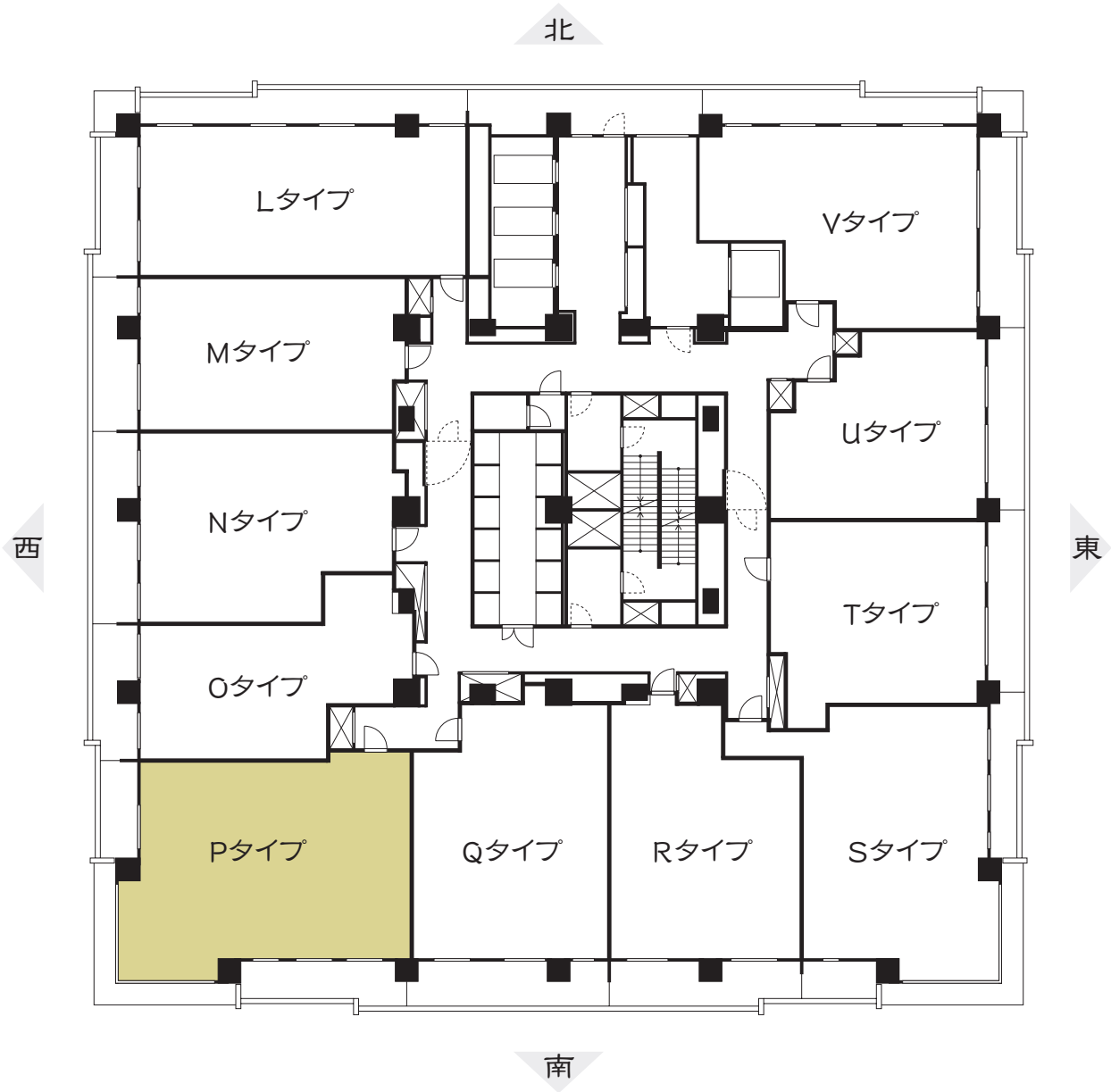


NTT都市開発



JR西日本プロパティーズ

# 14～23階 平面図



お問い合わせは「ライオンズタワー新大工町」現地販売センターへ

☎ 0120-222605

■営業時間:10:00AM～6:00PM ■定休日:火曜・水曜・第2木曜(祝日除く)  
 携帯電話からご利用いただけます。一部IP電話からはご利用になれません。  
 ご利用にならないお客さまは [095-893-5461] へご連絡ください。