

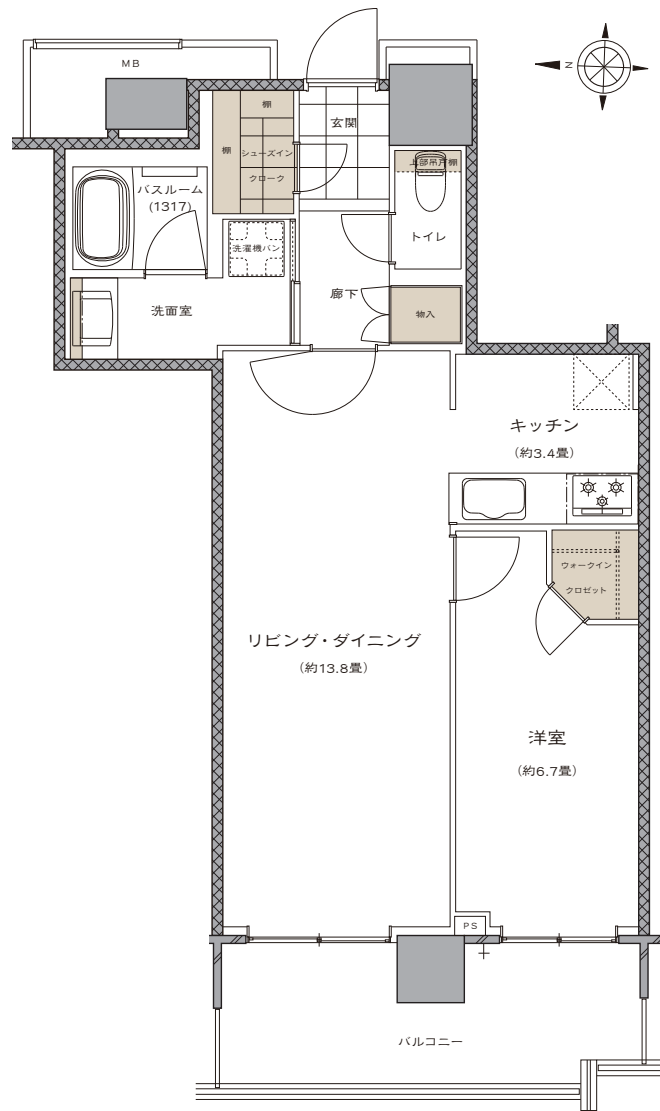
O type

1LDK+WIC+SIC

専有面積 / **58.27** m² (約22.02坪)
(各階のトランクルーム面積1.34㎡を含む)
バルコニー面積 / 10.18㎡

エグゼクティブフロア (14階~24階)

- ◆ バルコニー側に2室配した開放的な住空間
- ◆ 玄関にはさまざまな靴がすっきり片付くシューズインクローク
- ◆ 家具が配置しやすい約13.8畳の縦長リビング・ダイニング
- ◆ 約6.7畳の洋室(1)には収納力豊富なウォークインクローゼット



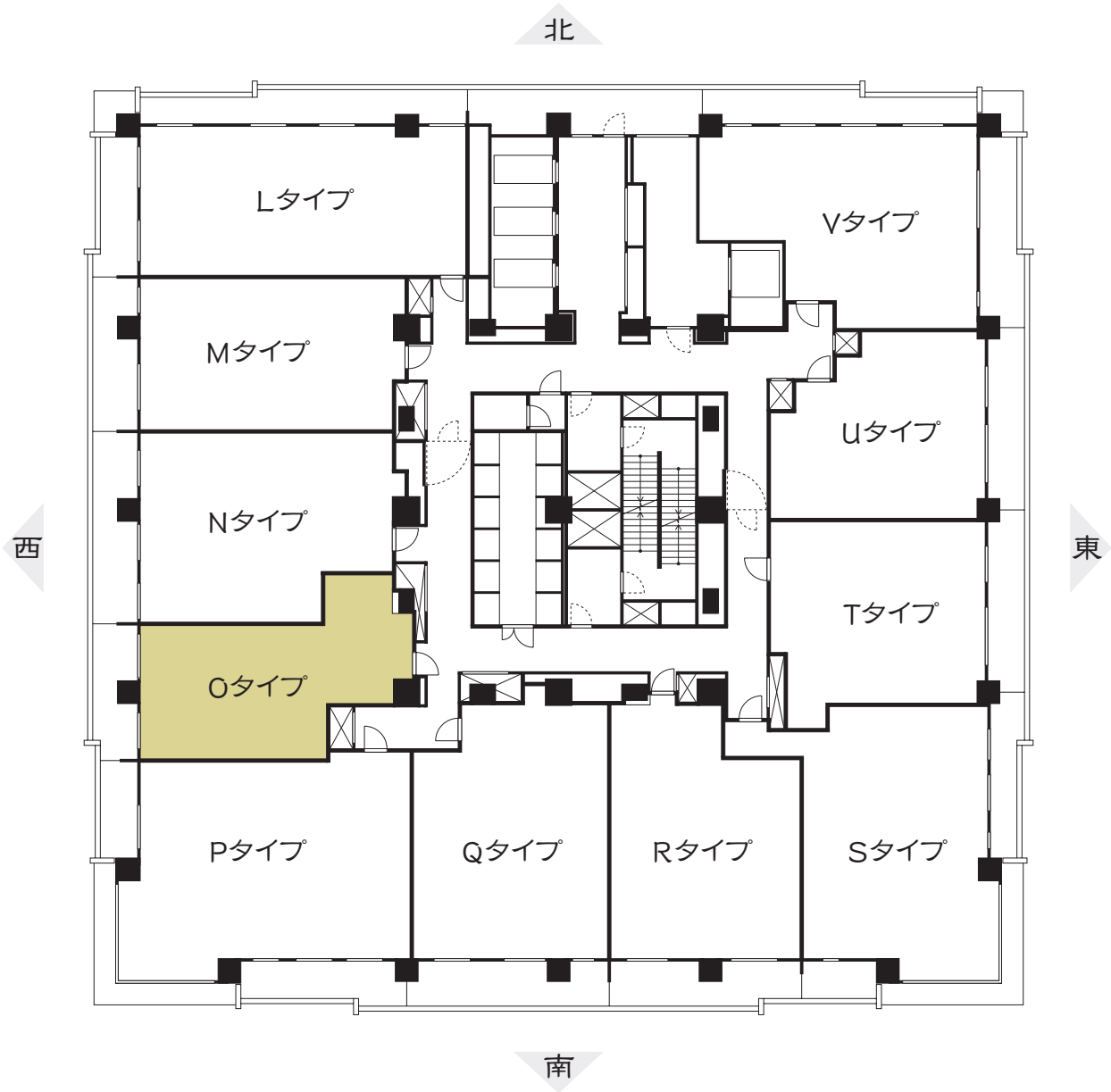
- WIC=ウォークインクローゼット SIC=シューズインクローク
- 図面と現況が異なる場合は、現況を優先します。
- 方位記号は若干誤差があります。正確な方位については設計図書でご確認ください。
- 掲載の絵図・写真・間取り図などの無断転載を禁じます。

お問い合わせは「ライオンズタワー新大工町」現地販売センターへ

☎ **0120-222605**

■ 営業時間: 10:00AM ~ 6:00PM ■ 定休日: 火曜・水曜・第2木曜 (祝日除く)
携帯電話からもご利用いただけます。一部IP電話からはご利用になれません。
ご利用にならないお客さまは [095-893-5461] へご連絡ください。

14～23階 平面図



お問い合わせは「ライオンズタワー新大工町」現地販売センターへ

☎ 0120-222605

■営業時間:10:00AM～6:00PM ■定休日:火曜・水曜・第2木曜(祝日除く)
 携帯電話からご利用いただけます。一部IP電話からはご利用になれません。
 ご利用にならないお客さまは [095-893-5461] へご連絡ください。

<売主・販売提携(代理)>

<売主・販売提携(代理)>

<売主>

<売主>

<売主>



大京



穴吹工務店



三菱地所レジデンス



NTT都市開発



JR西日本プロパティーズ