

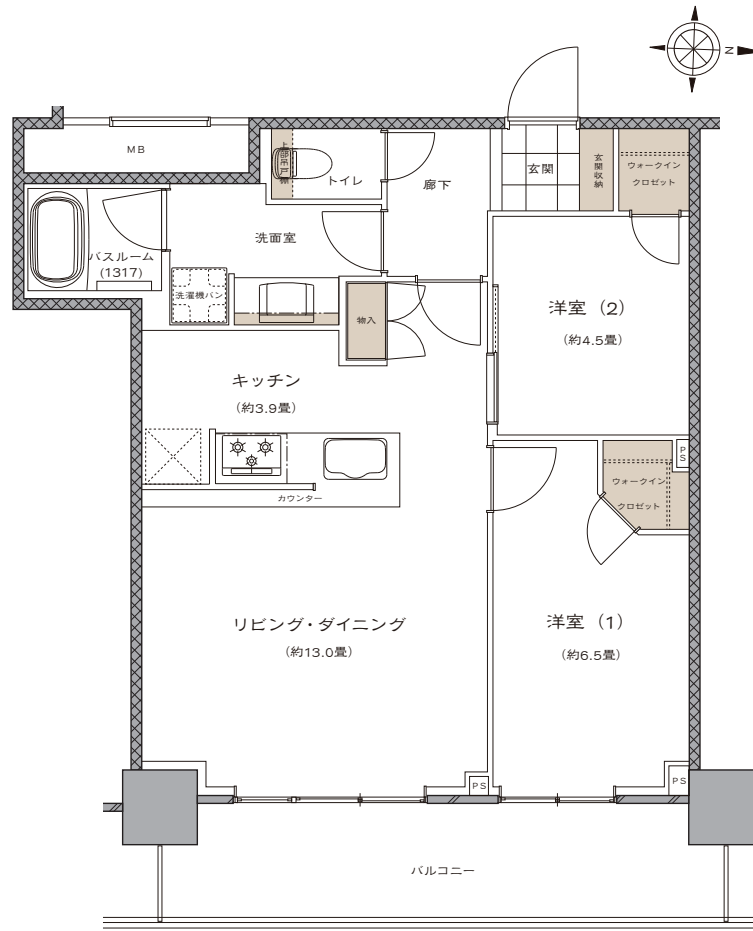
# I type

## 2LDK+2WIC

専有面積 / **63.75**m<sup>2</sup> (約19.28坪)  
(各階のトランクルーム面積1.34㎡を含む)  
バルコニー面積 / 11.52㎡

### スーペリアフロア (5階~13階)

- ◆ バルコニー側に2室配した開放的な住空間
- ◆ テレワーク、オンライン会議にも取り組める洋室(2)
- ◆ リビング・ダイニングの入口に使い勝手のよい物入
- ◆ 洋室には収納力豊富なウォークインクローゼット



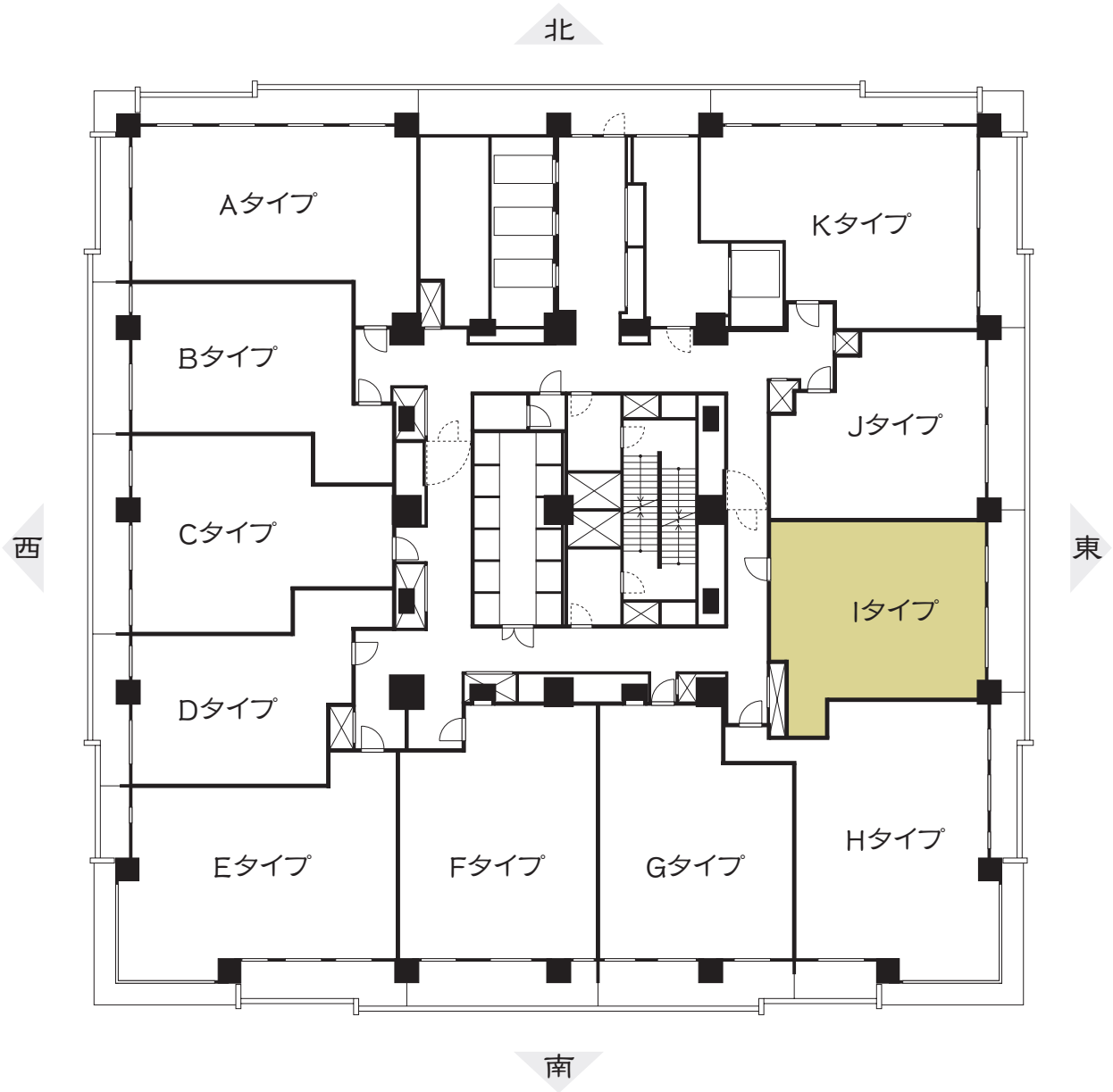
- WIC=ウォークインクローゼット
- 図面と現況が異なる場合は、現況を優先します。
- 方位記号は若干誤差があります。正確な方位については設計図書でご確認ください。
- 掲載の絵図・写真・間取り図などの無断転載を禁じます。

お問い合わせは「ライオンズタワー新大工町」現地販売センターへ

☎ 0120-222-605

■ 営業時間: 10:00~18:00 ■ 定休日: 火曜・水曜・第2木曜

# 5～13階 平面図



お問い合わせは「ライオンズタワー新大工町」現地販売センターへ

☎0120-222-605

■営業時間:10:00～18:00 ■定休日:火曜・水曜・第2木曜

<売主・販売提携(代理)>

<売主・販売提携(代理)>

<売主>

<売主>

<売主>

DAIKYO 大京

ANABUKI 穴吹工務店

三菱地所レジデンス

NTT都市開発

JR西日本プロパティーズ