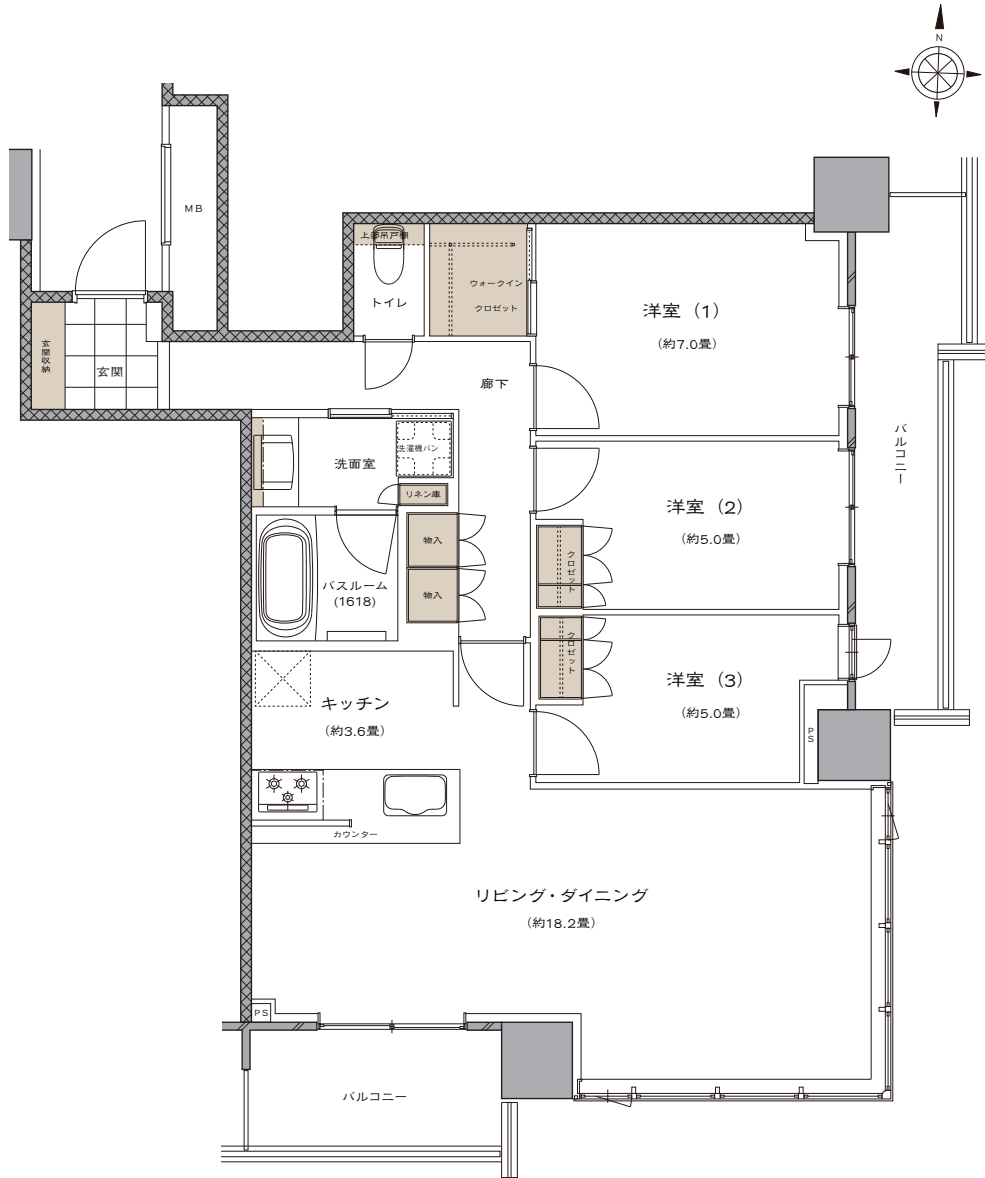


H_{type}

3LDK+WIC

専有面積 / **87.71**m² (約26.53坪)
(各階のトランクルーム面積1.34㎡を含む)
バルコニー面積 / 14.44㎡



※WIC=ウォークインクローゼット

※この図面は、諸条件により多少変更になる場合があります。

※方位記号は若干誤差があります。正確な方位については設計図書でご確認ください。

※掲載の絵図・写真・間取り図などの無断転載を禁じます。

お問い合わせは「ライオンズタワー新大工町」マンションギャラリーへ

☎0120-222605

■営業時間：10:00AM～6:00PM ■定休日：火曜・水曜・第2木曜(祝日除く)
携帯電話からご利用いただけます。一部IP電話からはご利用になれません。
ご利用にならないお客さまは [095-801-1308] へご連絡ください。

<売主・販売提携(代理)>

<売主・販売提携(代理)>

<売主>

<売主>

<売主>

DAIKYO 大京

ANABUKI 穴吹工務店

三菱地所レジデンス

NTT都市開発

JR西日本プロパティーズ