

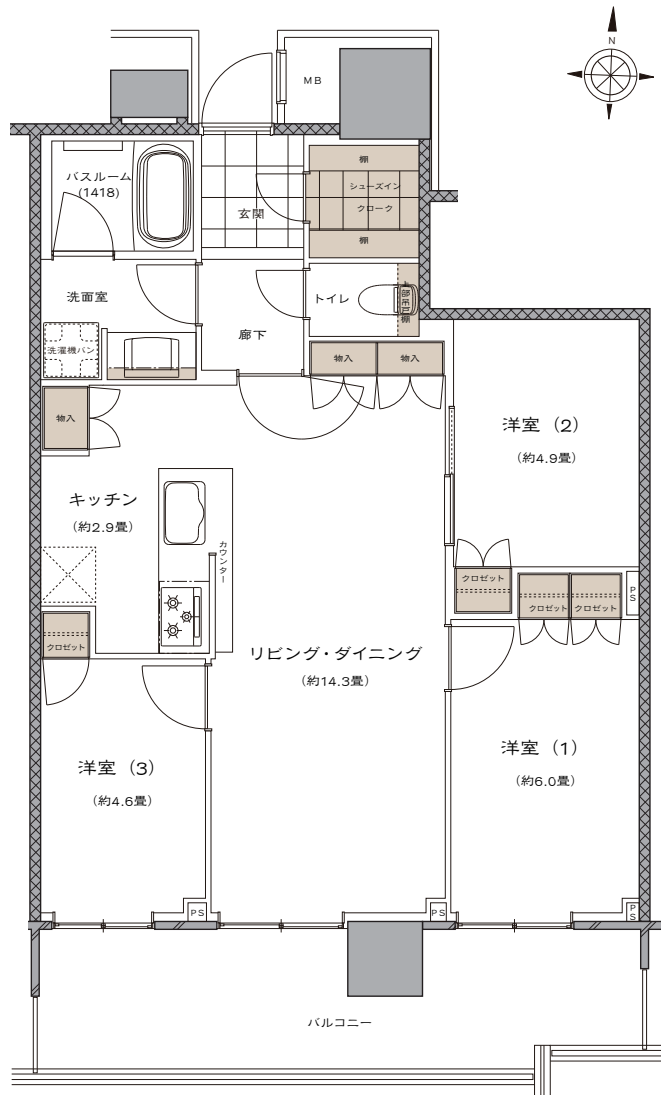
# G type

## 3LDK+SIC

専有面積 / **73.22**m<sup>2</sup> (約22.14坪)  
(各階のトランクルーム面積1.34㎡を含む)  
バルコニー面積 / 14.52㎡

### スーペリアフロア (5階~13階)

- ◆ ワイドな南面バルコニーに3室配置した開放的な居室設計
- ◆ 家族のふれあいを育む全居室に面した縦長リビング・ダイニング
- ◆ 広い玄関、収納力豊富なシューズクローク
- ◆ キッチン、リビング・ダイニングに使い勝手のよい物入



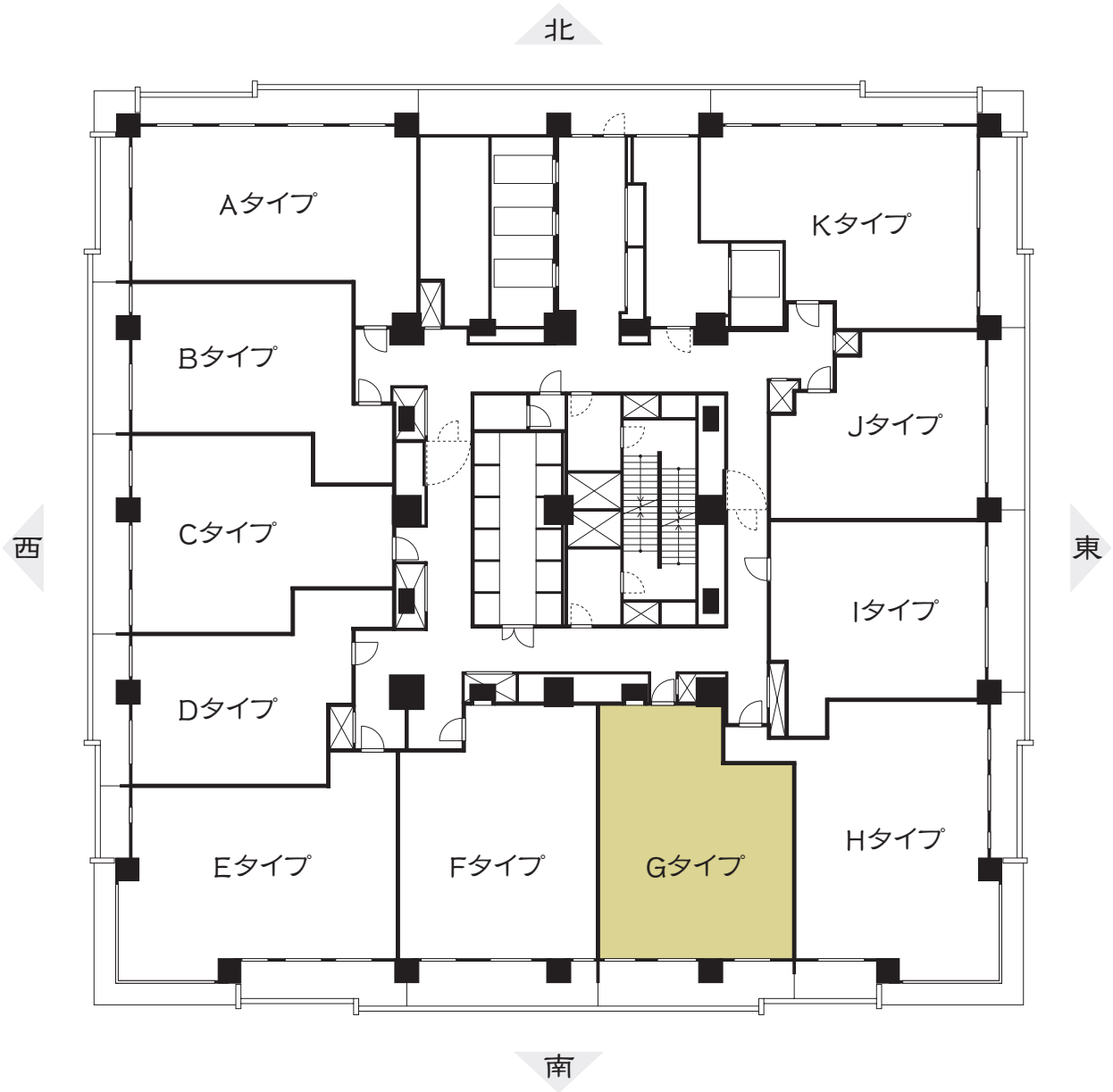
- SIC=シューズインクローク
- 図面と現況が異なる場合は、現況を優先します。
- 方位記号は若干誤差があります。正確な方位については設計図書でご確認ください。
- 掲載の絵図・写真・間取り図などの無断転載を禁じます。

お問い合わせは「ライオンズタワー新大工町」現地販売センターへ

# ☎0120-222-605

■営業時間:10:00~18:00 ■定休日:火曜・水曜・第2木曜

# 5~13階 平面図



お問い合わせは「ライオンズタワー新大工町」現地販売センターへ

☎0120-222-605

■営業時間:10:00~18:00 ■定休日:火曜・水曜・第2木曜

<売主・販売提携(代理)>

<売主・販売提携(代理)>

<売主>

<売主>

<売主>

DAIKYO 大京

ANABUKI 穴吹工務店

三菱地所レジデンス

NTT都市開発

JR西日本プロパティーズ