

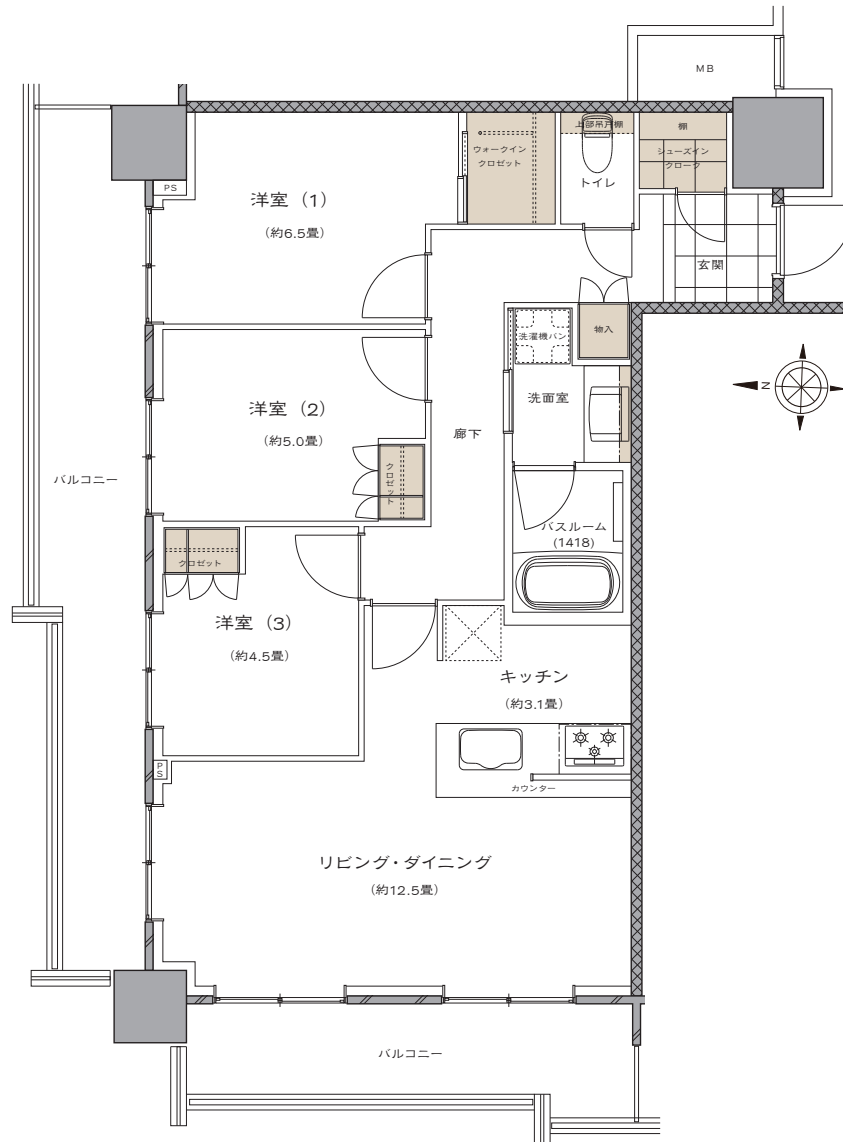
# A type

## 3LDK+WIC+SIC

専有面積 / **76.30**m<sup>2</sup> (約23.08坪)  
 (各階のトランクルーム面積1.34㎡を含む)  
 バルコニー面積 / **23.09**m<sup>2</sup>

### スーパーリアフロア (5階~13階)

- ◆ 開放感あふれる2面バルコニーの角住戸プラン
- ◆ 2面開口、隅々まですっきり広く使えるリビングダイニング
- ◆ 玄関から廊下はプライバシーに配慮したクランク動線
- ◆ シューズインクローク、ウォークインクローゼットで収納を充実



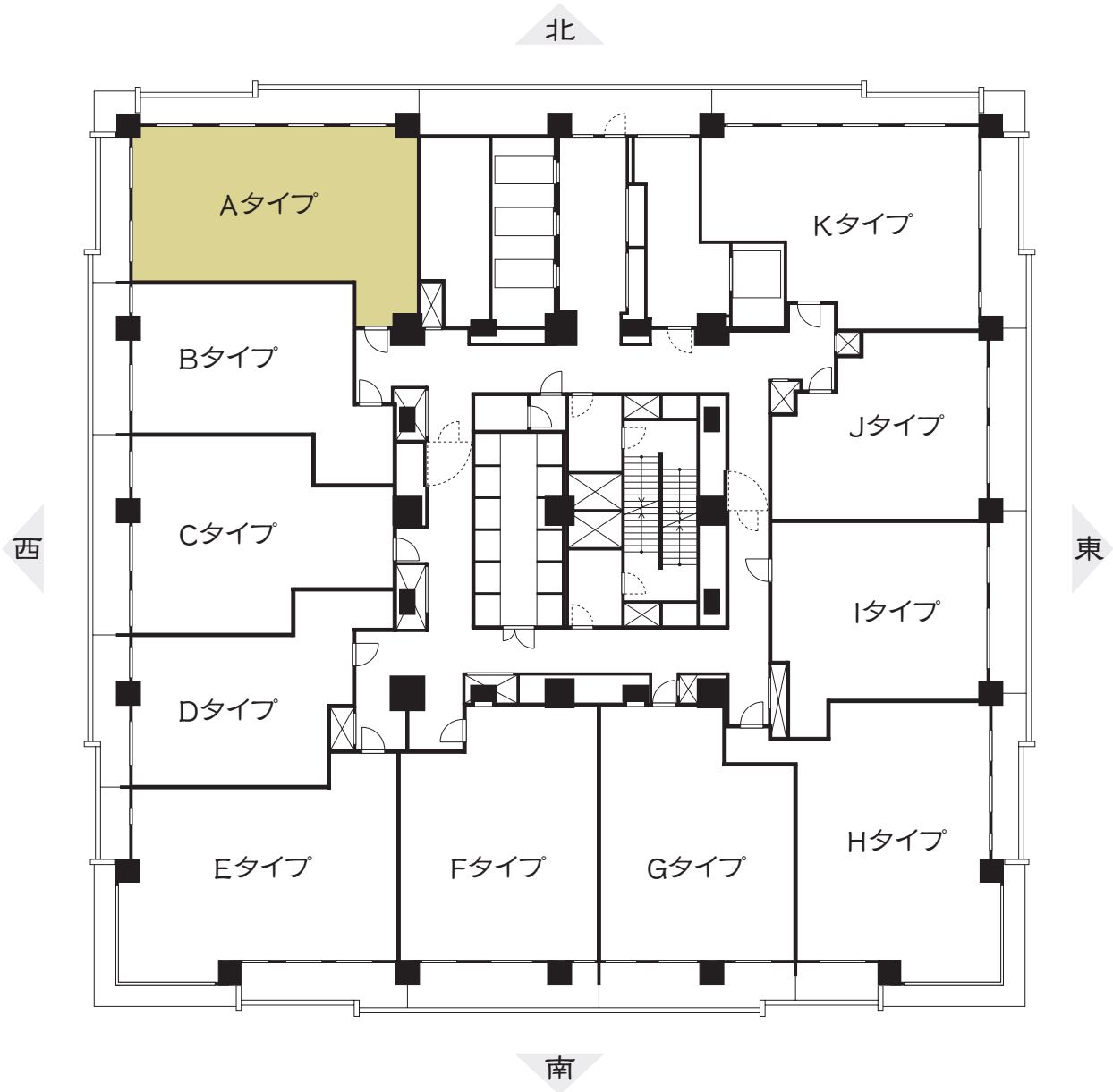
- WIC=ウォークインクローゼット SIC=シューズインクローク
- 図面と現況が異なる場合は、現況を優先します。
- 方位記号は若干誤差があります。正確な方位については設計図書でご確認ください。
- 掲載の絵図・写真・間取り図などの無断転載を禁じます。

お問い合わせは「ライオンズタワー新大工町」現地販売センターへ

**0120-222-605**

■営業時間:10:00~18:00 ■定休日:火曜・水曜・第2木曜

# 5～13階 平面図



お問い合わせは「ライオンズタワー新大工町」現地販売センターへ

☎0120-222-605

■営業時間:10:00～18:00 ■定休日:火曜・水曜・第2木曜

<売主・販売提携(代理)>

<売主・販売提携(代理)>

<売主>

<売主>

<売主>

DAIKYO 大京

ANABUKI 穴吹工務店

三菱地所レジデンス

NTT都市開発

JR西日本プロパティーズ