

L2 type

3LDK +SIC +WIC

専有面積

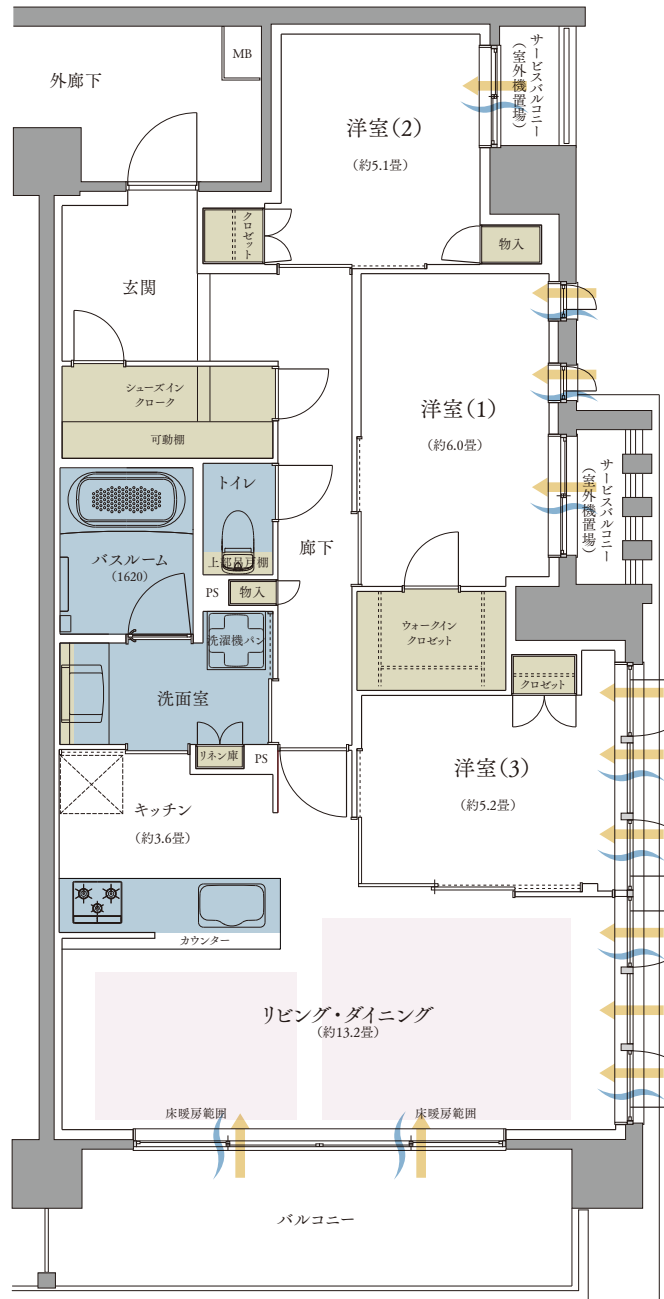
82.75 m²

バルコニー面積/11.57m²

SIC=シューズインクローク WIC=ウォークインクローゼット

すべての居室に窓を設けた
開放感あふれる3LDK角住戸

- ゆとりある玄関には、趣味の用具や収納など多目的に活用できる玄関を計画。
- 家事効率に配慮し、洗面室へ直接出入りできる2WAY動線を設えたオープンキッチン。
- 爽やかな光と風に包まれてくつろげる、南東2面開口の開放感あふれるワイドなリビング・ダイニング。



- 掲載の図面は、諸条件により多少変更になる場合があります。
- 方位記号は若干誤差があります。正確な方位については設計図書でご確認ください。
- 掲載の総図・間取り図等の無断転載を禁じます。

■ 収納 ■ 水回り ■ 通風 ■ 採光