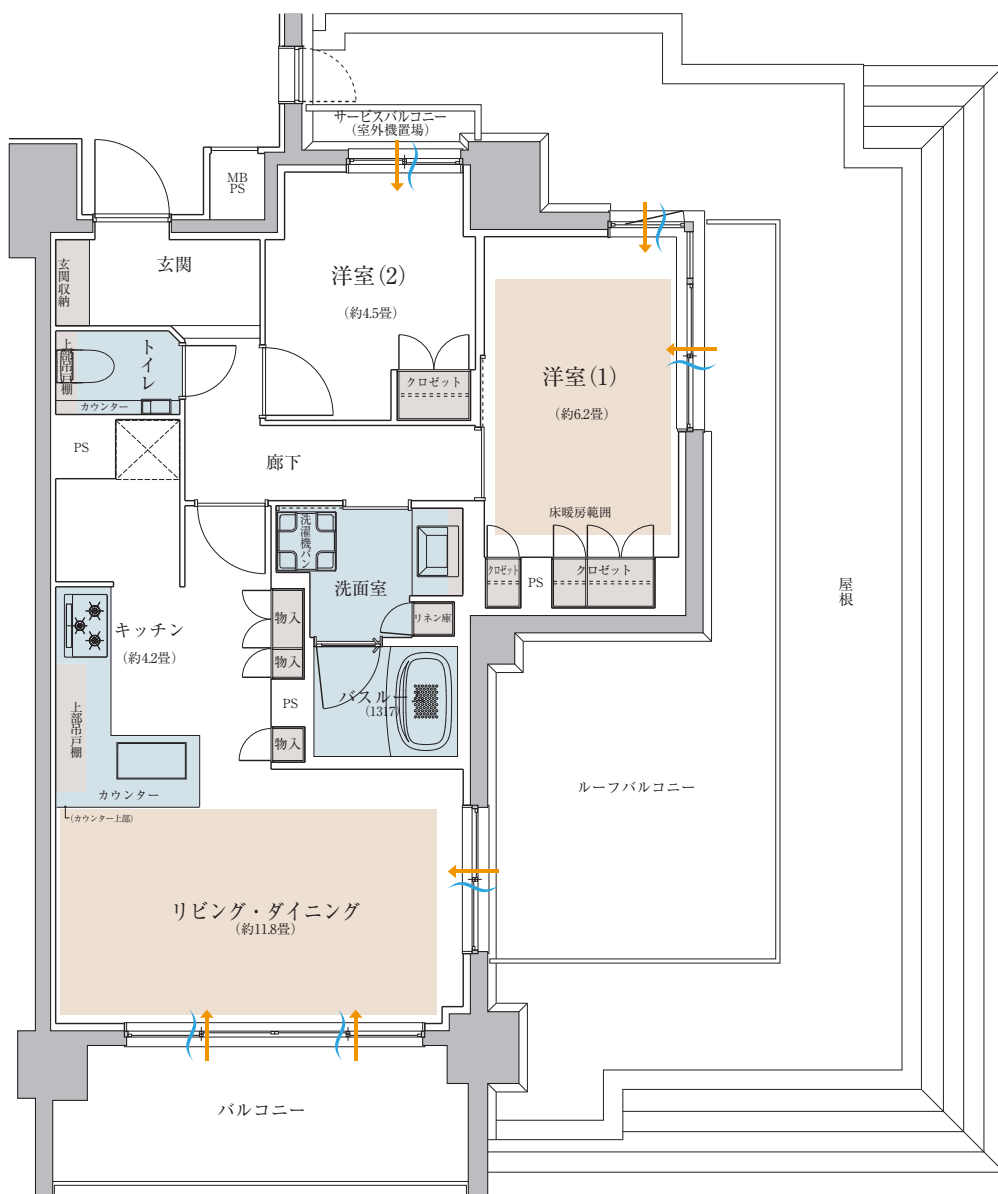


個の時と語らいの時、  
ゆとりある屋外の空間が、  
豊かな時をつなぐ。

# I type 2LDK

専有面積/63.51㎡ ○バルコニー面積/9.27㎡  
○ルーフバルコニー面積/18.00㎡

- 玄関はプライバシーに配慮したクランクイン動線設計。
- 約11.8畳を確保した2面彩光のリビング・ダイニング。
- 洋室(1)にコーナーサッシを採用した、ルーフバルコニー付き角住戸。



← 採光    ~ 通風    ■ 床暖房範囲

- 図面と現況が異なる場合は、現況を優先します。
- 東山の大字などの眺望は、季節や天候により見えない場合があります。
- 掲載の絵図・写真・間取り図などの無断転載を禁じます。



東山の  
大字方向を望む

お問い合わせは「ライオンズマンション総合ご案内センター」へ

☎ 0120-117406

営業時間: 10:00~18:00 ■ 定休日: 火曜・水曜・第2木曜(祝日を除く)

- 携帯電話からもご利用いただけます。
- 一部IP電話からはご利用になれません。ご利用になれないお客さまは右記へご連絡ください。[075-754-0150]

# Premium EQUIPMENT



## KITCHEN



**天然木工芸突板キッチン扉**  
キッチンの扉には、美しい天然木の突板面材を採用。味わい深い表情が木のぬくもりを伝えてくれます。



**ステンレスレンジフード**  
換気性能に優れた、ステンレスレンジフードを採用。お手入れのしやすさと洗練のデザインが特徴です。



**ハイグレードコンロ**  
お手入れがしやすくデザインも美しいガラスストッププレートのハイグレードコンロ「DELICA」を採用。



**ソフトクローズ引き出し**  
カウンター下収納はスーッと静かに閉まるソフトクローズ仕様。



## POWDER ROOM



**洗面カウンター天板天然石**  
洗面化粧台の天板にも、天然石を採用。優雅な印象が漂う空間の中、身だしなみを整えることができます。<sup>※1</sup>



**天然木工芸突板洗面扉**  
洗面収納の扉には、美しい天然木の突板面材を採用。気分に満ちた空間を演出します。



**2段スライド収納**  
洗面化粧台の下部収納は奥のもの取り出しやすいスライド引き出しとし、収納力と機能性に配慮しました。



**ミラー上下枠・モザイクタイル**  
三面鏡扉の上下に木製枠を装着、さらに下壁面にモザイクタイルを採用し洗面空間のデザイン性を高めました。



**グローエ社製シングルレバー水栓**  
使いやすさと美しさを備えた水栓はグローエ社製。



## BATH ROOM



**グローエ社製オーバーヘッドシャワー**  
やわらかな雨で包まれるような心地よさを楽しめるオーバーヘッドシャワーに、手で一時止水が出来るシャワーヘッドを採用しました。



**低床式ユニットバス**  
バスルームの洗い場から浴槽までの高さを通常よりも低い約43cmとした、低床式ユニットバスが採用されています。



**強化ガラスドア**  
バスルームのドアは強化ガラスを用いたスタイリッシュな仕上げ。優雅なバスタイムを演出します。



**浴室LED照明**  
調光式LED照明を標準装備。天井面とフラットなデザインと調光照明で、より快適でリラックスできるバスルームを演出します。

※1.天然素材については、個々に色調や質感等が異なります。

●掲載の外観・リビングダイニングの写真は、2023年4月に撮影したものです。

●掲載の参考写真については、実際のものとは多少異なります。

●掲載写真は、「ライオンズ京都インフォメーションサロン」内のコンセプトルーム [ライオンズ京都御所南レジデンス Gタイプ的设计変更(有料)プラン] を撮影したもので、標準仕様とは異なる場合があります。また、一部オプション仕様(有料)が含まれている他、家具・備品等に関しては配置例を示したもので販売価格には含まれません。なお、設計変更、オプション等の受付は終了しております。

●インフォメーションサロンは閉館しております。掲載のコンセプトルームは、現在ご覧いただけません。

お問い合わせは「ライオンズマンション総合ご案内センター」へ

☎ 0120-117406

営業時間:10:00~18:00 ■ 定休日:火曜・水曜・第2木曜(祝日を除く)

●携帯電話からもご利用いただけます。

●一部IP電話からはご利用になれません。ご利用になれないお客さまは右記へご連絡ください。[075-754-0150]