

X
type

3LDK+WIC

専有面積 / 70.55㎡ (専用トランクルーム 0.45㎡含む)

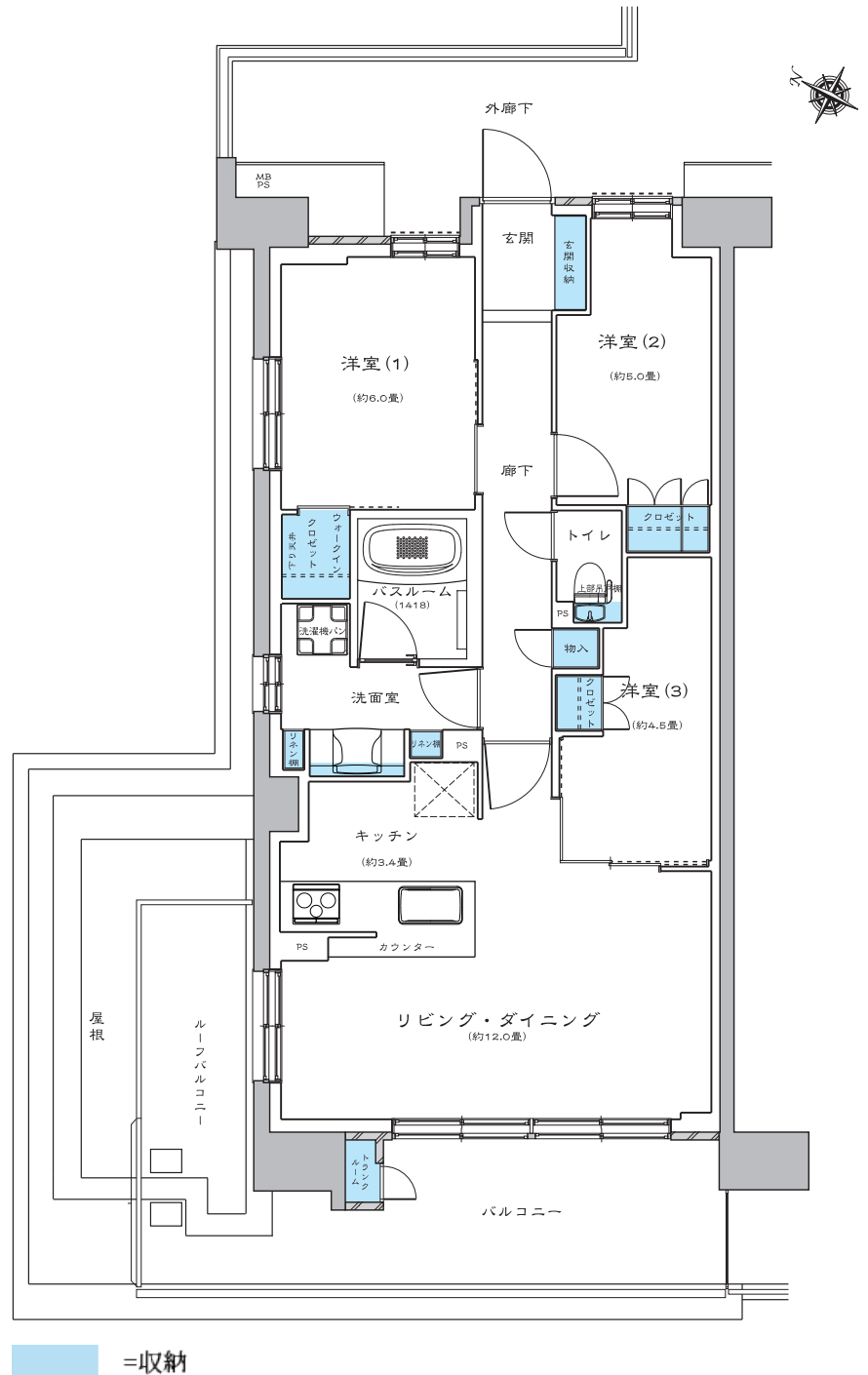
バルコニー面積 / 13.05㎡

ルーフバルコニー面積 / 6.40㎡

- 専用トランクルーム、ルーフバルコニー付き。
- 約12.0畳のリビング・ダイニングは、明るく開放的な横長タイプ。
- 洋室(1)には奥行きのある大型ウォークインクローゼットを。



- WIC=ウォークインクローゼット
- 図面と現況が異なる場合は、現況を優先します。
- 方位記号は若干誤差があります。正確な方位については設計図書でご確認ください。
- 一次エネルギー消費量の削減率は住戸によって異なります。表記の数字は同一タイプで最も低いものを掲載しています。
- 掲載の間取り図・絵図などの無断転載を禁じます。



お問い合わせは「ライオンズ茨木総持寺ステーショングラン」マンションギャラリーへ

0120-014-279

■営業時間：10:00～18:00

■定休日：火曜日・水曜日・第2木曜日