

3LDK+WIC

専有面積 / 73.99㎡ (専用トランクルーム 0.27㎡含む)

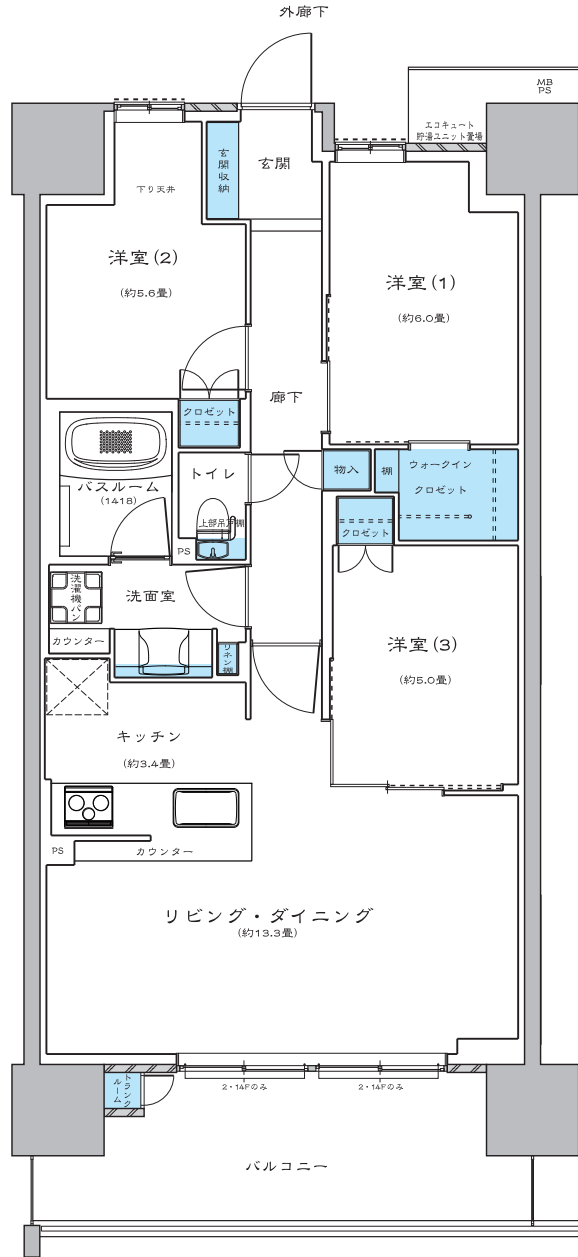
バルコニー面積 / 12.22㎡



- 南東に開口部を設けた横長タイプのリビング・ダイニング。
- 洋室(1)には使いやすいうォークインクロゼットを
- 使い勝手のよいカウンターキッチン。
- 専用トランクルーム付き。

=収納

- WIC=ウォークインクロゼット
- 図面と現況が異なる場合は、現況を優先します。
- 方位記号は若干誤差があります。正確な方位については設計図書でご確認ください。
- 一次エネルギー消費量の削減率は住戸によって異なります。表記の数字は同一タイプで最も低いものを掲載しています。
- 掲載の間取り図などの無断転載を禁じます。



お問い合わせは「ライオンズ茨木総持寺ステーションگران」マンションギャラリーへ

0120-014279

■営業時間：10:00～18:00 ■定休日：火・水・第2木曜（祝日を除く）
 携帯電話からご利用いただけます。一部 IP 電話からはご利用になれません。
 ご利用にならないお客さまは [072-631-7561] へご連絡ください。