

4号棟

4LDK

+ウォークインクローゼット
+パントリー

土地面積 100.29㎡ (約30.33坪)

建物面積 96.82㎡ (約29.28坪)

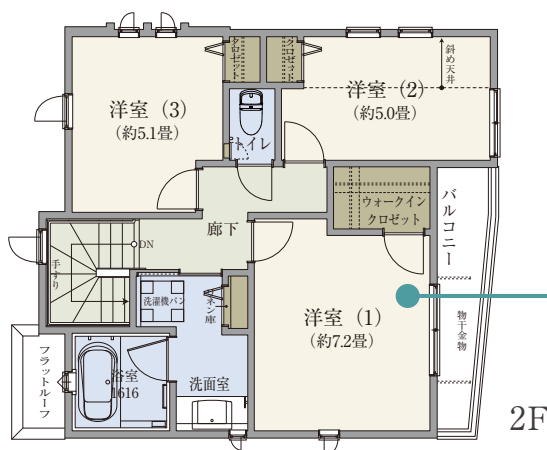
■1階床面積 / 48.89㎡ (約14.78坪)

■2階床面積 / 47.93㎡ (約14.49坪)

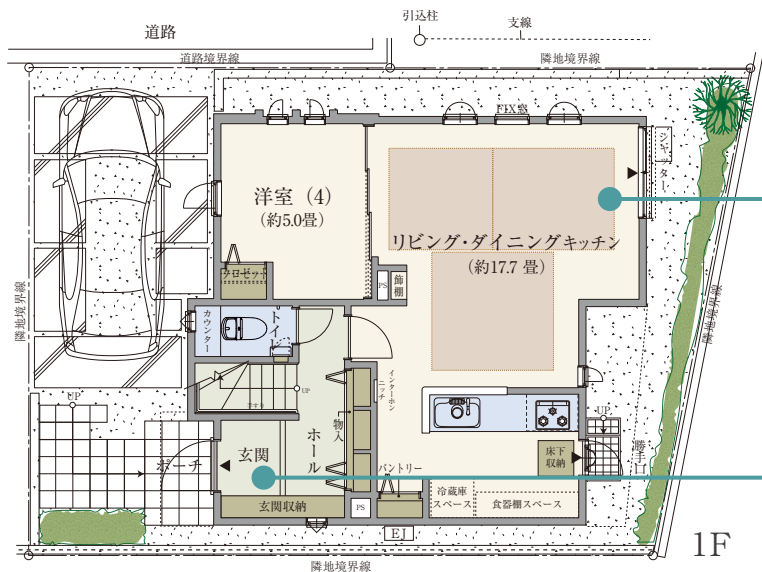


暮らしのスタイルを 選べる家。

リビング・ダイニングと洋室(4)をつなげれば
1階は大きなワンルームのような空間に。キッチンで
家事をしながら家族とコミュニケーションすることができます。



約7.2畳の広さで2面採光の洋室(1)。
使いやすい正方形でウォークイン
クローゼットも配しました。



洋室(4)とリビング・
ダイニングとつなげれば
約22.7畳の大空間に。



玄関収納と廊下物入れで
すっきりとした玄関を実現。

水廻り

収納

床暖房

※方位記号は若干誤差があります。正確な方位については設計図書でご確認ください。 ※図面と現況が異なる場合は、現況を優先します。
※車等については配置例を示したもので、販売価格には含まれません。

【返済例】4号棟 4LDK + WIC + パントリー

(ウォークインクローゼット)

月々
返済額

月々 **8** 万円台
当初5年間
(年12回) 【ボーナス時加算】
(年2回) 23万円台

販売価格
(税込)

5,490 万円

頭金: 490万円 / 借入額: 5,000万円
借入期間: 35年 (元利均等返済)

【お支払例】

■ 4号棟【4LDK+ウォークインクローゼット+パントリー・土地面積/100.29㎡・建物面積/96.82㎡】

●支払例(当初5年間) ●販売価格/5,490万円 ●頭金/490万円 ●借入期間/35年返済

●借入条件/元利均等返済0.450%(変動金利) ※基準金利2.475%より借入全期間2.025%引き下げ

●ローン借入額/5,000万円(内ボーナス返済分/1,510万円)

●月々返済額(当初5年間/年12回)/89,826円 ボーナス時加算(年2回)/233,389円

※端数処理の関係上、返済額に多少の差異が生じます。※金利変動や選択された金利タイプなどにより返済額が変動します。※表記のお借入のためには、一定の条件を満たす必要があります。※金利は年2回見直ししますが、返済額は5年ごとに見直しますので、5年間の月々の返済額は変更ありません。なお、5年間の間に生じた金利変動による利息などの過不足は、次の5年間で調整し、返済額が増える場合でも前の5年間の返済額の125%を限度とします。それを超える分はその次の5年間で調整します。

【大垣共立銀行提携住宅ローン】概要

●提携金融機関/株式会社大垣共立銀行 ●資金用途/借入者本人または家族が入居する住宅の購入資金

●融資限度額/購入額の100%以内、30万円以上1億円以内(10万円単位)

●返済期間/1年以上35年以内(1ヶ月単位) ●取扱い金利(基準金利)/年2.550%(3年固定特約)、年2.650%(5年固定特約)、年2.950%(10年固定特約)、年2.475%(変動金利)

●掲載の返済例は大垣共立銀行金利・返済期間35年の場合です。

※選択する金利によって基準金利からの金利引き下げ率、引き下げ期間が異なる場合があります。※金利は2021年1月7日現在のものです。※適用金利、金利引き下げ幅および基準金利は毎月見直しされます。また、金利動向によっては月中に変わることがあります。※適用金利は、お申し込み時ではなく、融資実行時(お引渡し等)の金利となります。金利情勢により諸条件が変更になる場合があります。※上記取扱金利は、団体信用生命保険特約料を含んだ設定となっております。※借入額を複数に分けて利用される場合は、その件数分の取り扱い手数料ならびに抵当権設定登記に係る費用等が必要となります。※お申し込みの際には、大垣共立銀行所定の審査がございます。審査の結果によっては、ご希望に添い兼ねる場合がございますので、ご了承ください。詳しくは販売スタッフまでお問い合わせください。

お問い合わせは「アリオンテラス」現地販売センター

0120-377355

受付時間/10:00AM~6:00PM 定休日/火曜・水曜・第2木曜(祝日は除く)

※携帯電話・PHSからもご利用いただけます。

※一部IP電話からはご利用できません。ご利用にならないお客様は右記へご連絡ください。【052-725-7840】

DAIKYO
株式会社 大京