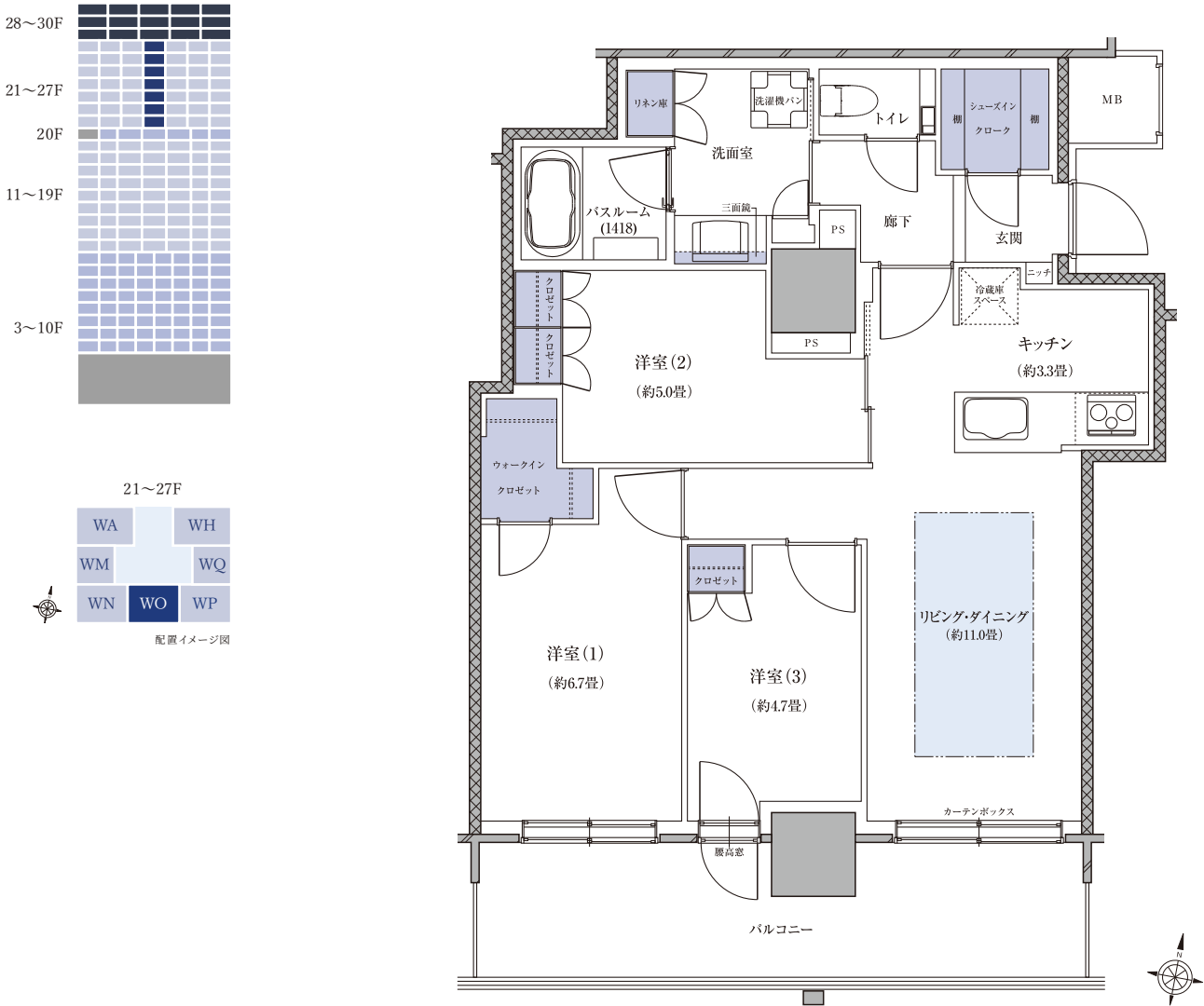


居室と水まわりを効率よく配して収納力を高めた南向き住戸。

- ◎引戸を開放するとキッチンと洋室(2)を一体的に使用可能。
- ◎キッチンはリビング・ダイニングに開放感を生む対面式。
- ◎ウォークインクロゼット、シューズインクロークなど、大容量の収納プラン。



床暖房 収納

- WIC=ウォークインクロゼット、SIC=シューズインクローク
- 掲載の図面は、諸条件により多少変更になる場合があります。
- 方位記号は若干誤差があります。正確な方位については設計図書でご確認ください。
- 掲載の絵図・間取り図の無断転載を禁じます。