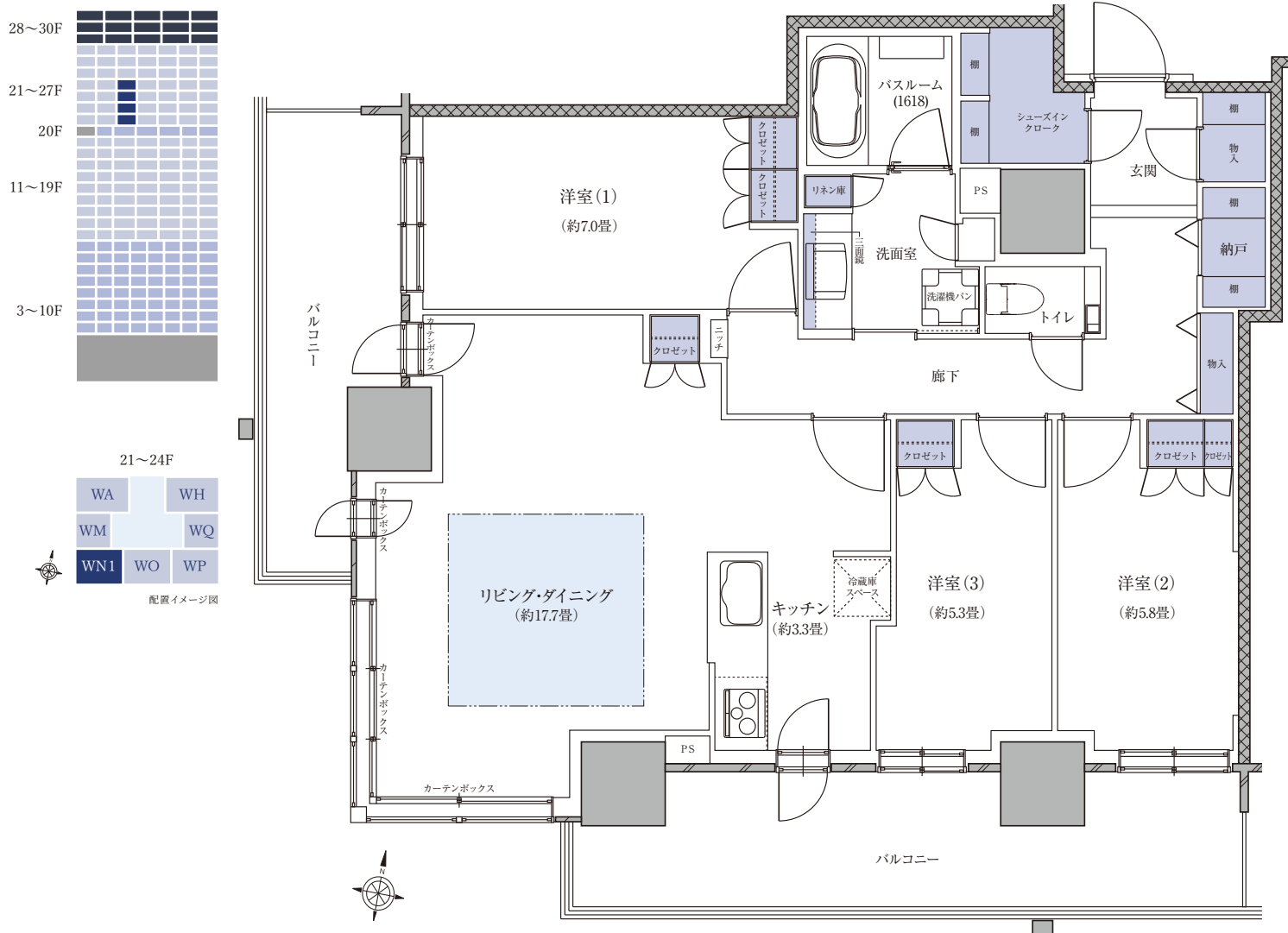


90㎡超の3LDK、大容量の収納を設けた南西角住戸。

- ◎約17.7畳のリビング・ダイニングはコーナーサッシを配した2面採光。
- ◎キッチンリビング・ダイニングに開放感を生む対面式で、バルコニーに直結する開口部を設置。
- ◎シューズインクローク、納戸など、大容量の収納プラン。



床暖房 収納

- N=納戸、SIC=シューズインクローク
- 掲載の図面は、諸条件により多少変更になる場合があります。
- 方位記号は若干誤差があります。正確な方位については設計図書でご確認ください。
- 掲載の絵図・間取り図の無断転載を禁じます。