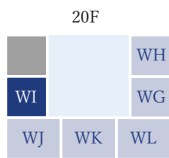
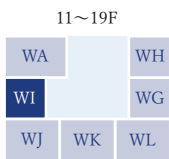
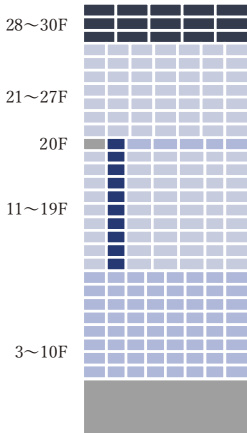
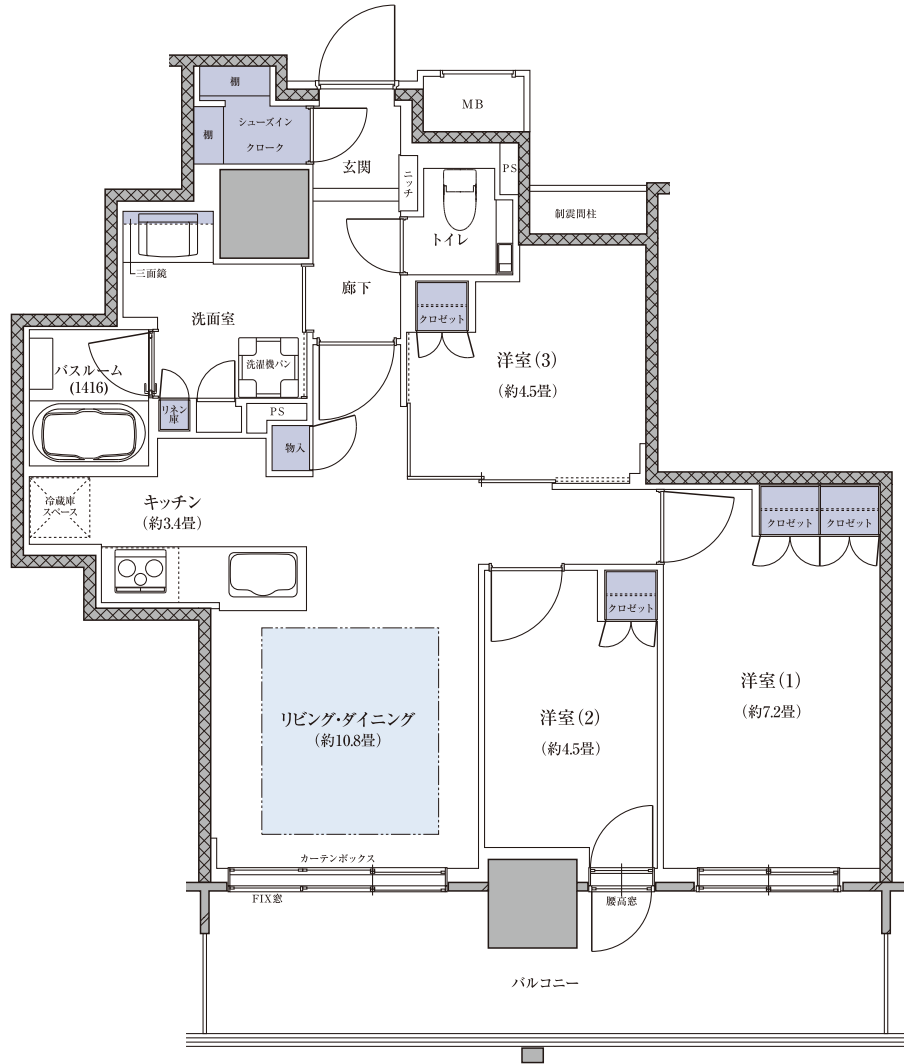


水まわりを集約して、居室の広さを確保した西向き住戸。

- ◎引戸を開放するとリビング・ダイニングと洋室(3)を一体的に使用可能。
- ◎キッチンはリビング・ダイニングに開放感を生む対面式。
- ◎大容量のシューズインクローク、クロゼットなど充実の収納プラン。



配置イメージ図



床暖房 収納

- SIC=シューズインクローク
- 掲載の図面は、諸条件により多少変更になる場合があります。
- 方位記号は若干誤差があります。正確な方位については設計図書でご確認ください。
- 掲載の絵図・間取り図の無断転載を禁じます。