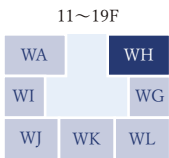
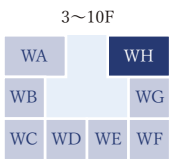
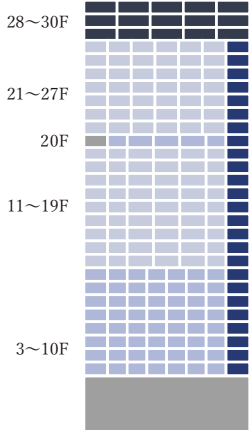
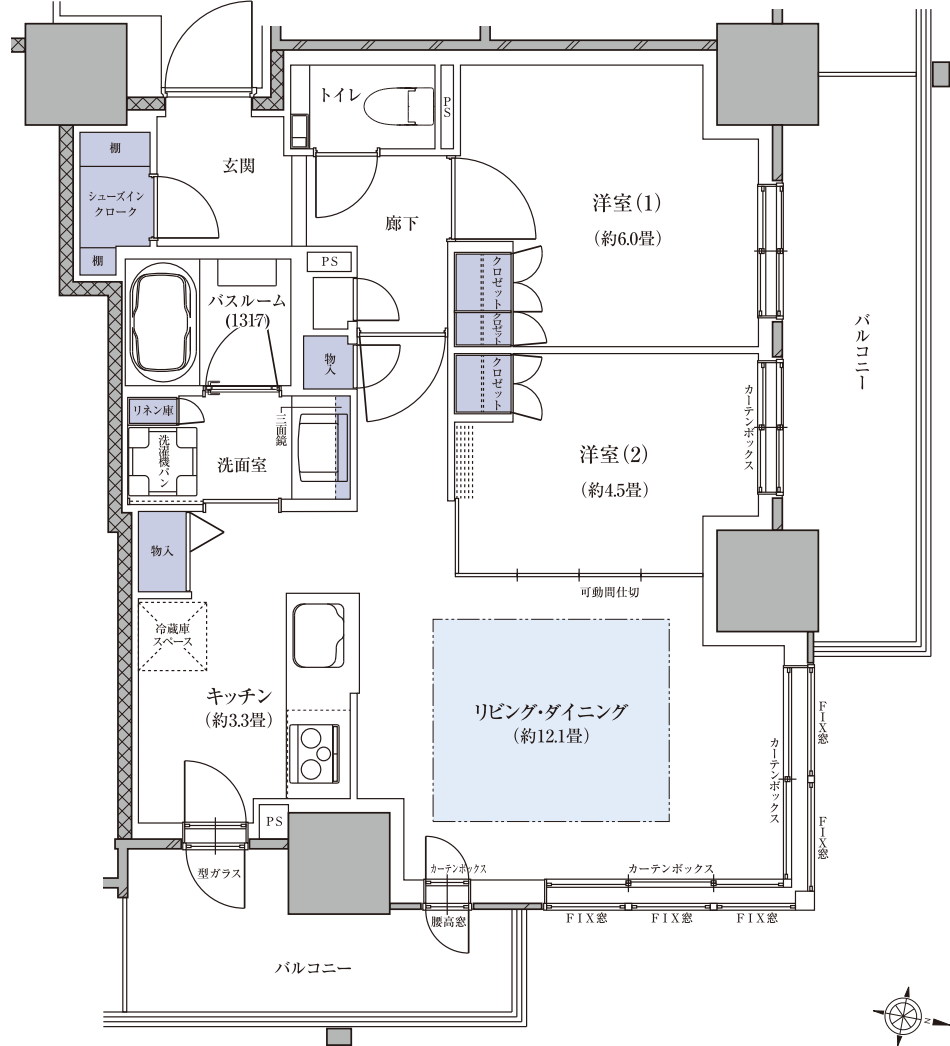


キッチンに勝手口のついた、開放感のある北東向き角住戸。

- ◎リビング・ダイニングはコーナーサッシを配した2面採光。
- ◎可動間仕切を開放するとリビング・ダイニングと洋室(2)を一体的に使用可能。
- ◎対面式キッチンは2ウェイ、バルコニーに直結する開口部を設置。



配置イメージ図



床暖房 収納

- SIC=シューズインクローク
- 掲載の図面は、諸条件により多少変更になる場合があります。
- 方位記号は若干誤差があります。正確な方位については設計図書でご確認ください。
- 掲載の絵図・間取り図の無断転載を禁じます。