

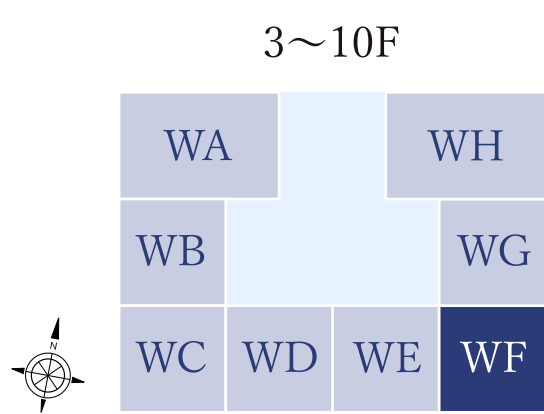
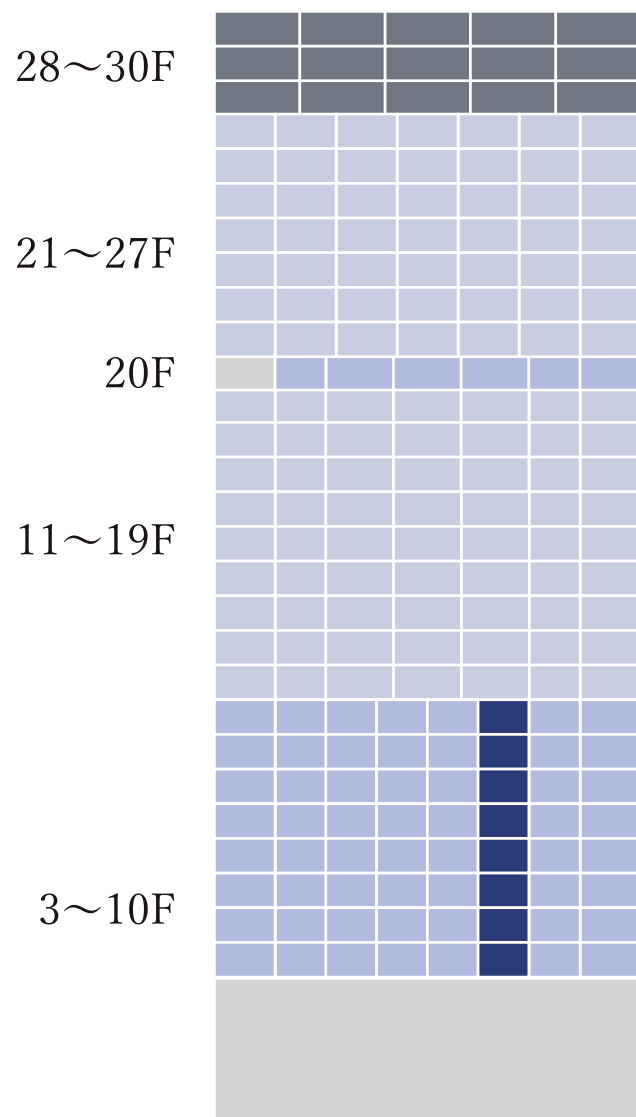
全洋室がバルコニー付き、明るく開放的な南東角住戸。

◎リビング・ダイニングはコーナーサッシを配した2面採光。

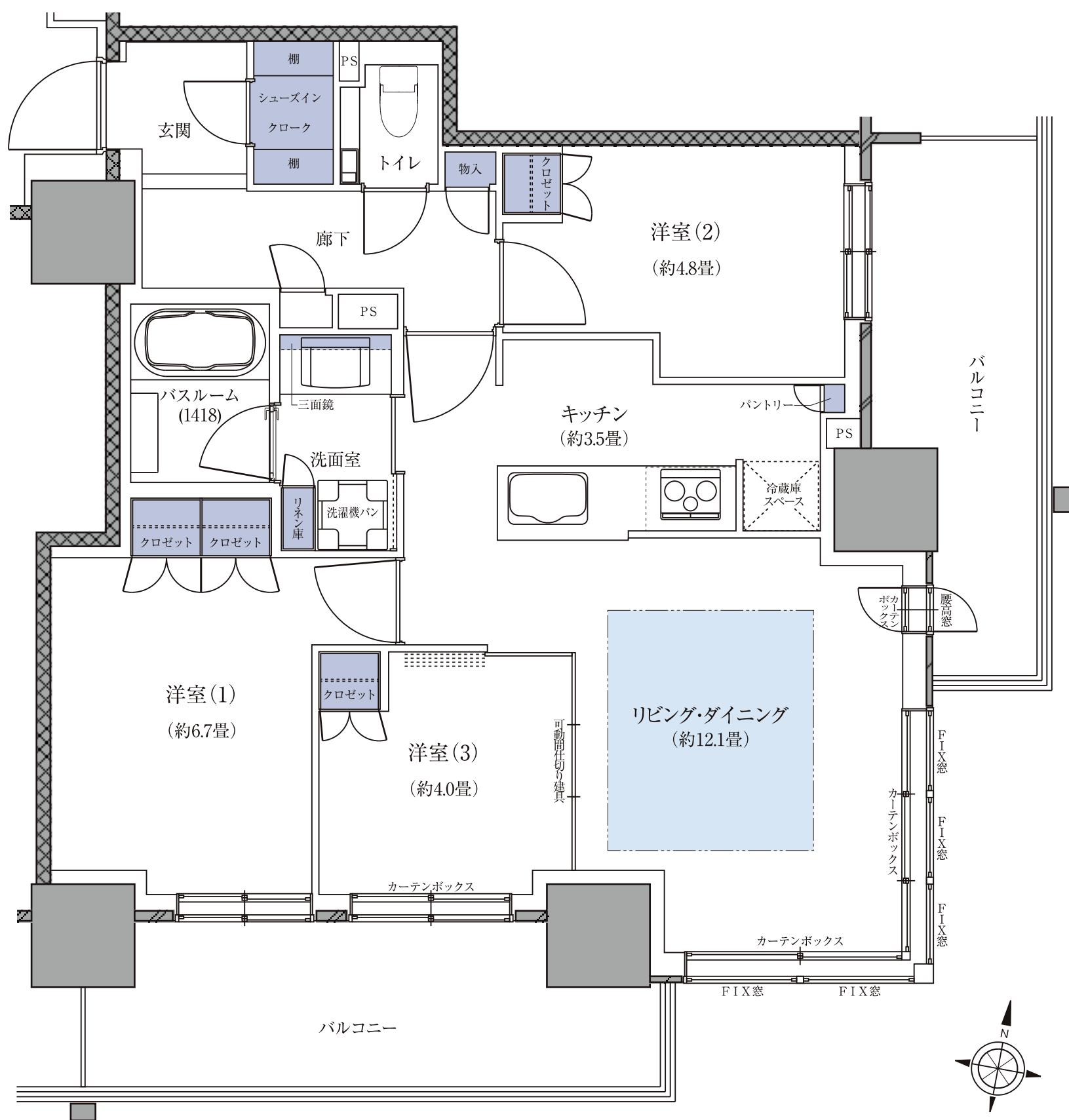
可動間仕切を開放すると洋室(3)と一体化して開放感あふれるスペースに。

◎キッチンリビング・ダイニングに開放感を生む対面式。

◎大容量のシューズインクローク、クローゼット、物入など充実の収納プラン。



配置イメージ図



床暖房範囲 : 収納

- SIC=シューズインクローク
- 掲載の図面は、諸条件により多少変更になる場合があります。
- 方位記号は若干誤差があります。正確な方位については設計図書でご確認ください。
- 掲載の絵図・間取り図の無断転載を禁じます。