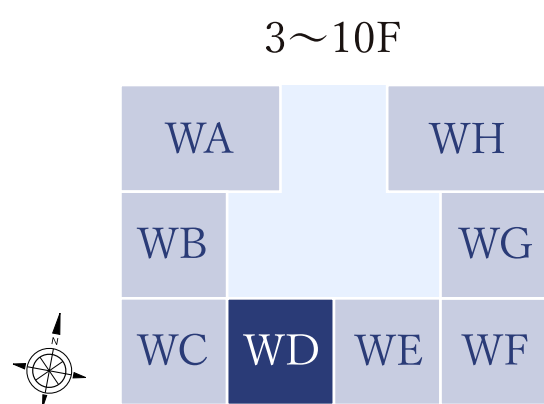
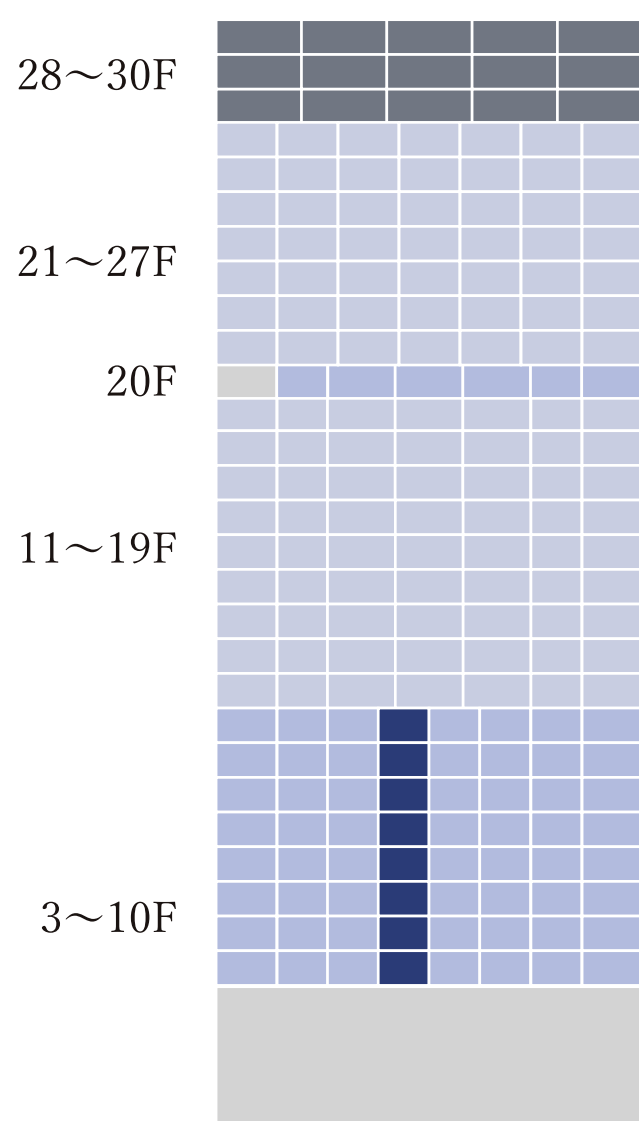


水まわりを集約して、広い主寝室を設けた南向き住戸。

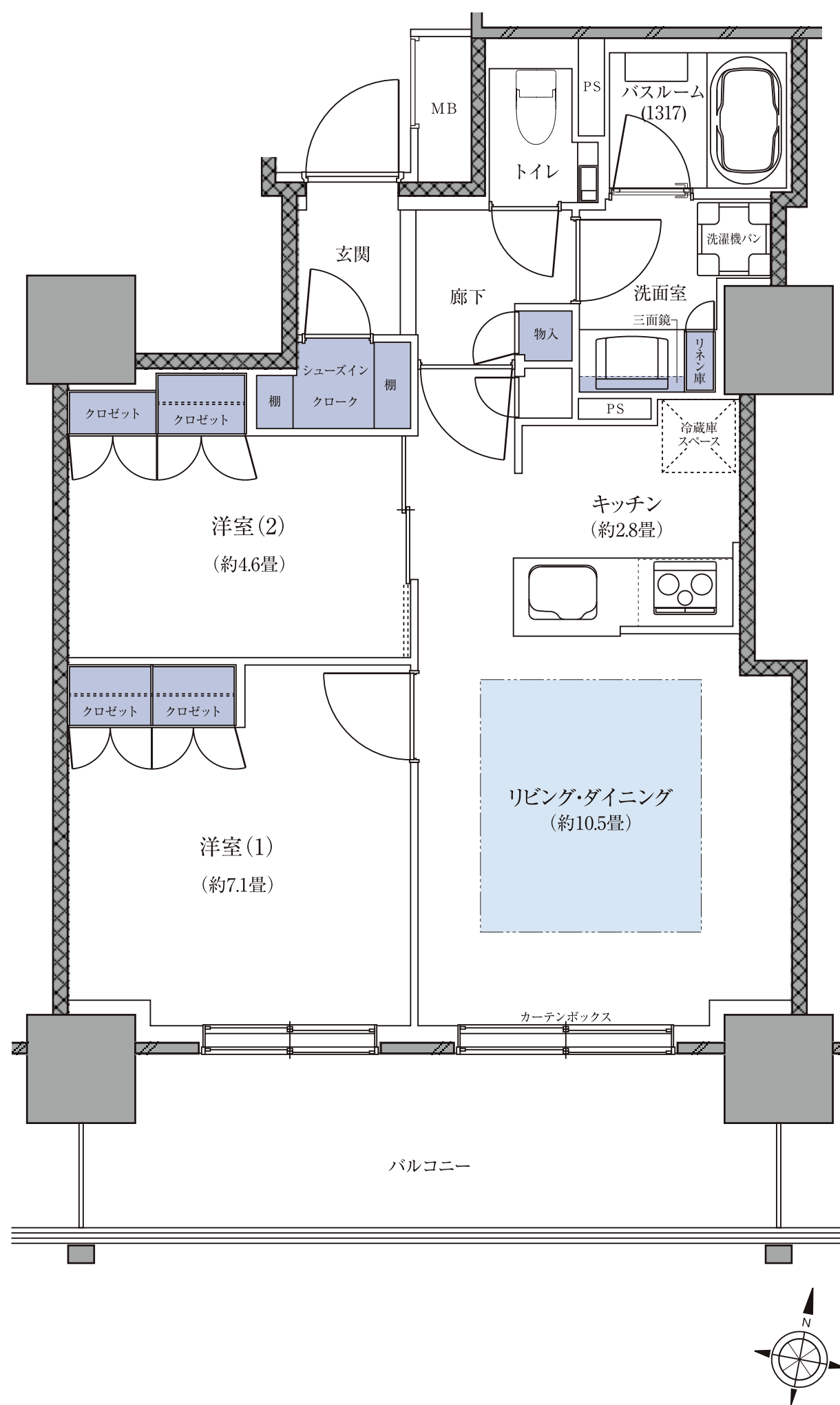
◎リビング・ダイニングと約7.1畳の洋室(1)は奥行のあるバルコニーで開放感を演出。

◎キッチンはリビング・ダイニングに開放感を生む対面式。

◎大容量のシューズインクローク、ワイドなクロゼットなど充実の収納プラン。



配置イメージ図



床暖房範囲 : 収納

- SIC=シューズインクローク
- 掲載の図面は、諸条件により多少変更になる場合があります。
- 方位記号は若干誤差があります。正確な方位については設計図書でご確認ください。
- 掲載の絵図・間取り図の無断転載を禁じます。