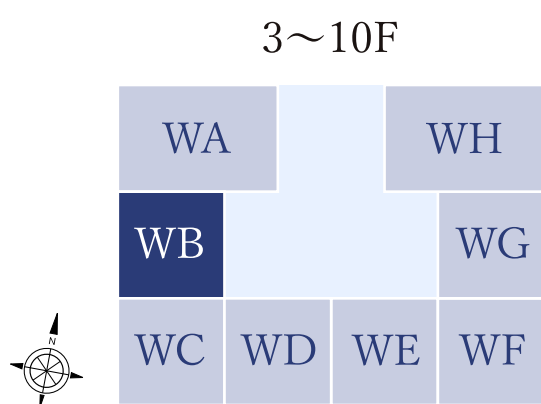
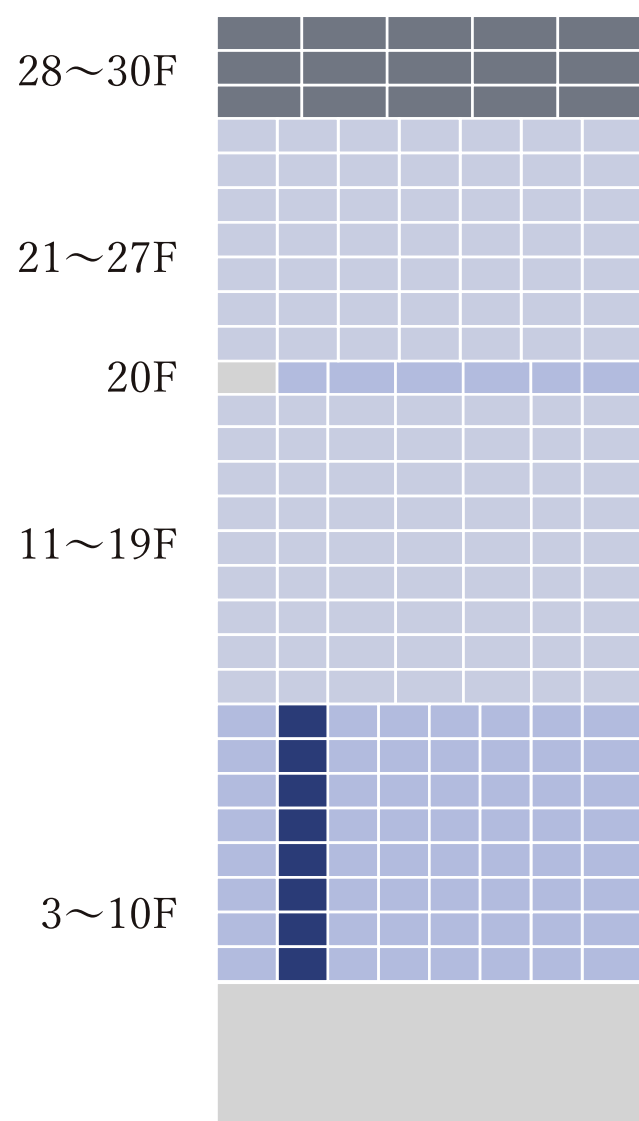


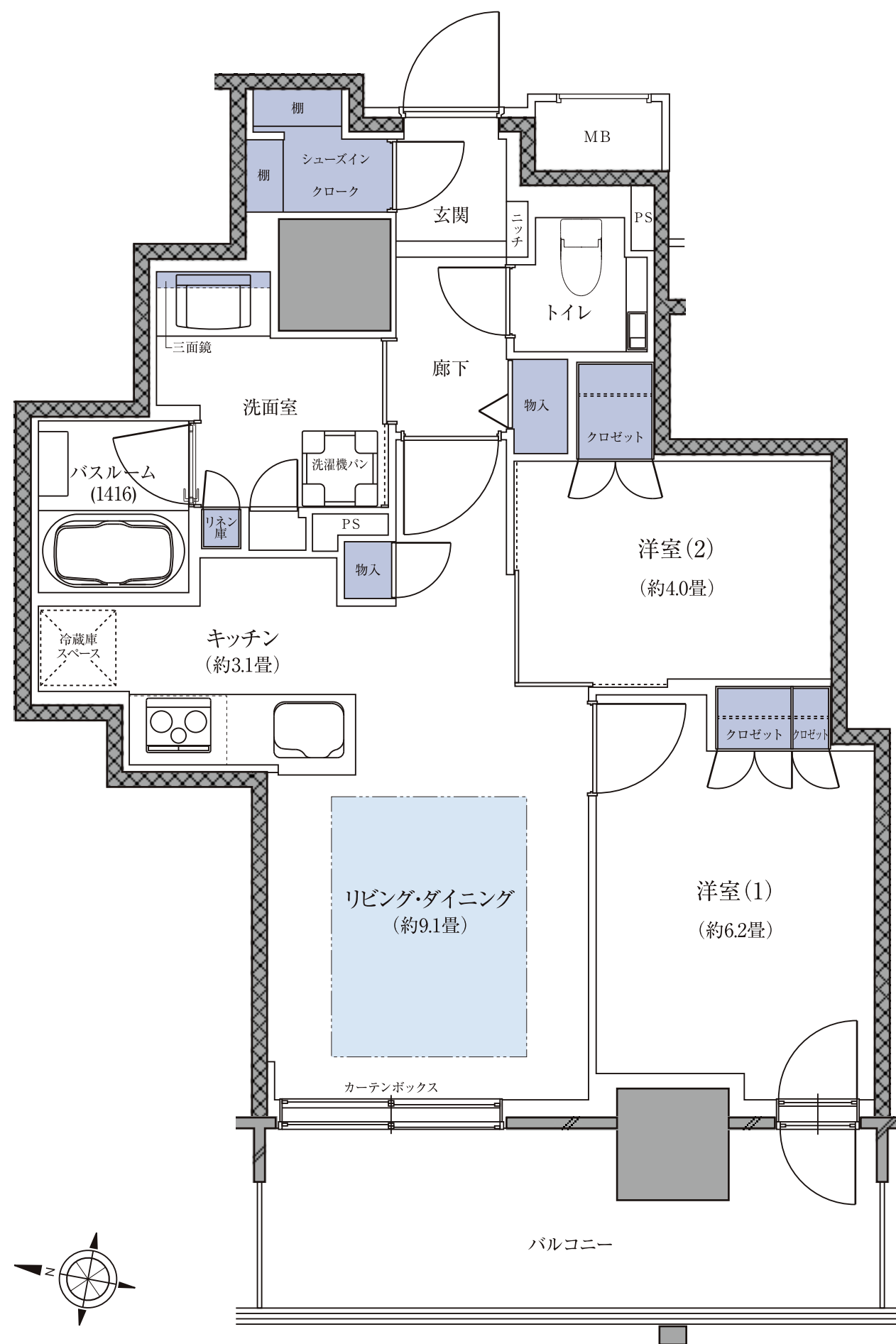
居室と水まわりを効率よく配して収納力を高めた西向き住戸。

◎引戸によってフレキシブルな空間として利用できる洋室（2）

◎大容量のシューズインクローク、クロゼット、物入など充実の収納プラン。



配置イメージ図



床暖房範囲 : 収納

- SIC=シューズインクローク
- 掲載の図面は、諸条件により多少変更になる場合があります。
- 方位記号は若干誤差があります。正確な方位については設計図書でご確認ください。
- 掲載の絵図・間取り図の無断転載を禁じます。