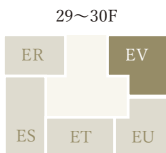
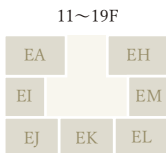
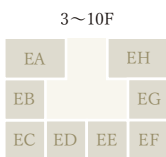
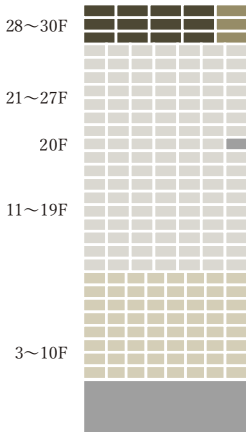


ワイドスパンのバルコニーを配した、収納力のあるプレミアムフロア北東角住戸。

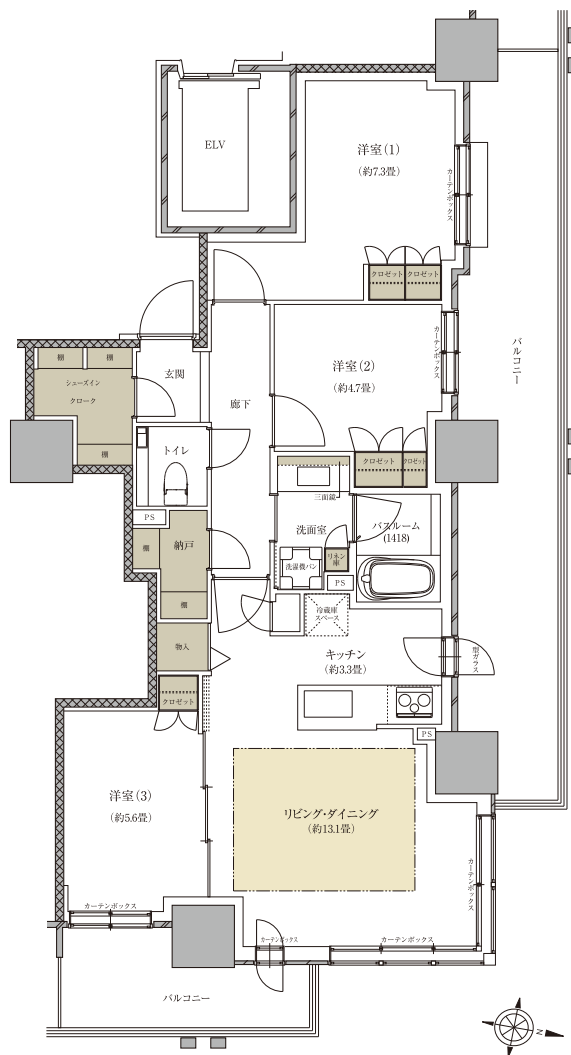
◎リビング・ダイニングはコーナーサッシを配した2面採光。引戸の開放で洋室(3)と一体化、開放感あふれるスペースに。

◎キッチン是对面式、バルコニーに直結する開口部を設置。

◎シューズインクローク、納戸、クロゼット、物入など大容量の収納プラン。



配置イメージ図



床暖房 収納

- SIC=シューズインクローク
- 掲載の図面は、諸条件により多少変更になる場合があります。
- 方位記号は若干誤差があります。正確な方位については設計図書でご確認ください。
- 掲載の絵図・間取り図の無断転載を禁じます。