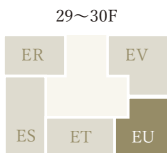
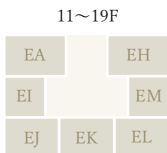
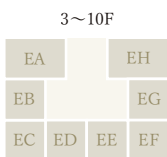
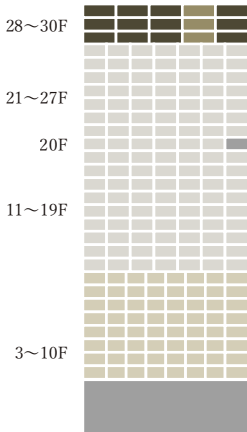


120㎡超の4LDK、二世帯同居にも対応するプレミアムフロア南東角住戸。

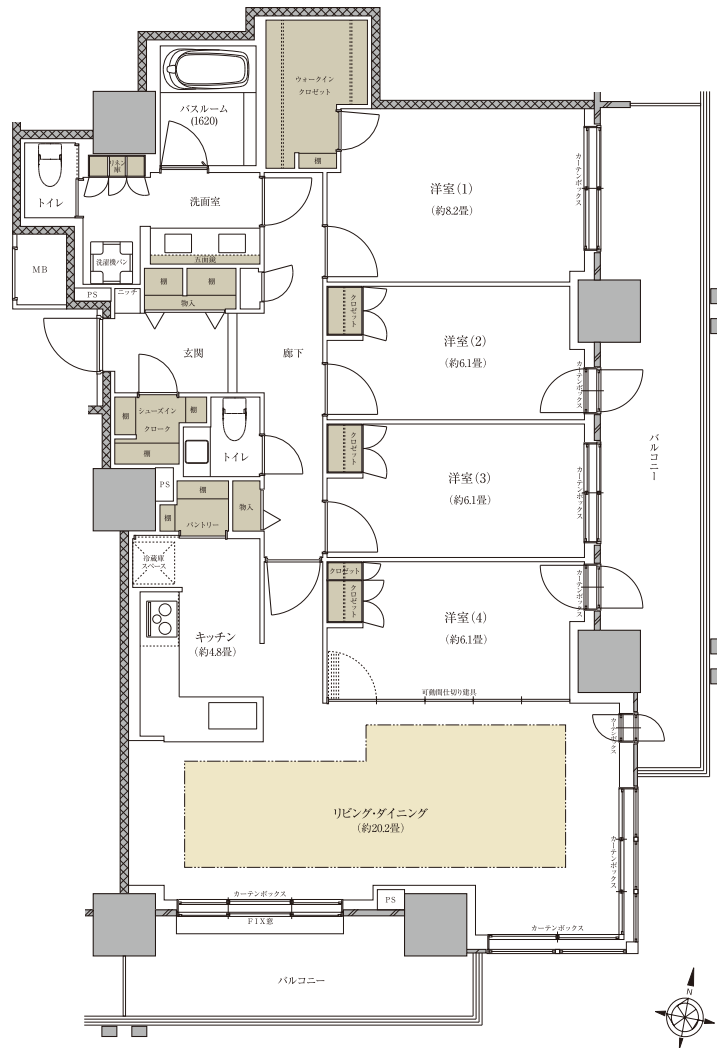
◎リビング・ダイニングはコーナーサッシを配した2面採光。可動間仕切建具の開放で洋室(4)と一体化、約26.3畳の開放的なスペースに。

◎対面キッチンを使い勝手のいいL字型。2カ所のトイレと2ボウルの洗面化粧台を設置。

◎ウォークインクローゼット、シューズインクローク、パントリーなど、大容量の収納プラン。



配置イメージ図



床暖房 収納

- WIC=ウォークインクローゼット、SIC=シューズインクローク
- 掲載の図面は、諸条件により多少変更になる場合があります。
- 方位記号は若干誤差があります。正確な方位については設計図書でご確認ください。
- 掲載の絵図・間取り図の無断転載を禁じます。