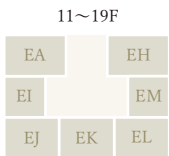
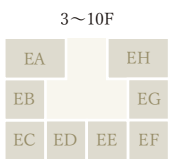
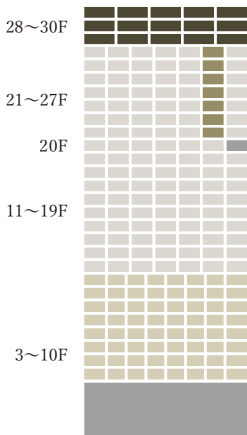
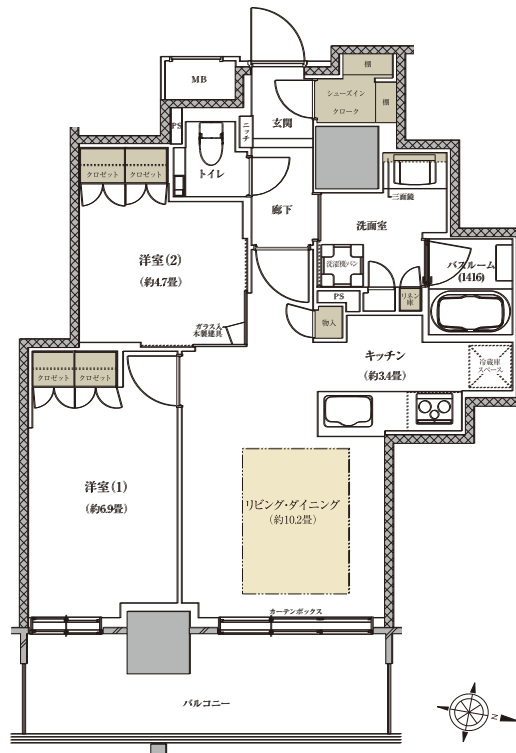


居室と水まわりを効率よく配して、収納力を高めた東向き住戸。

- ◎リビング・ダイニングと洋室(1)は、奥行のあるバルコニーで開放感を演出。
- ◎引戸によってフレキシブルな空間として利用できる洋室(2)。
- ◎大容量のシューズインクローク、ワイドなクロゼットなど充実の収納プラン。



配置イメージ図



床暖房 収納

- SIC=シューズインクローク
- 掲載の図面は、諸条件により多少変更になる場合があります。
- 方位記号は若干誤差があります。正確な方位については設計図書でご確認ください。
- 掲載の絵図・間取り図の無断転載を禁じます。