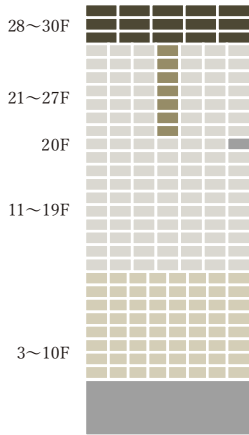


水まわりを集約して、居室・収納の広さを確保した南向き住戸。

◎リビング・ダイニングは可動間仕切建具の開放で洋室(3)と一体化、開放感あふれるスペースに。

◎引戸によってフレキシブルな空間として使用できる洋室(2)。

◎大容量のシューズインクローク、クローゼット、物入など充実の収納プラン。



3~10F

EA		EH
EB		EG
EC	ED	EE
EF		

11~19F

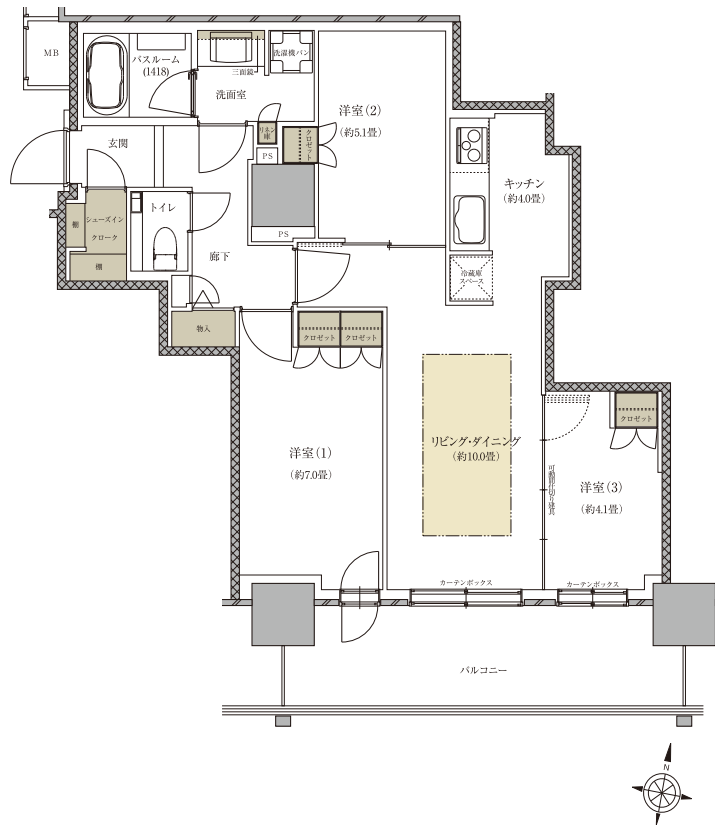
EA		EH
EI		EM
EJ	EK	EL

21~27F

EA		EH
EI		EQ
EN	EO	EP



配置イメージ図



床暖房 収納

●SIC=シューズインクローク

●掲載の図面は、諸条件により多少変更になる場合があります。

●方位記号は若干誤差があります。正確な方位については設計図書でご確認ください。

●掲載の絵図・間取り図の無断転載を禁じます。