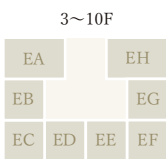
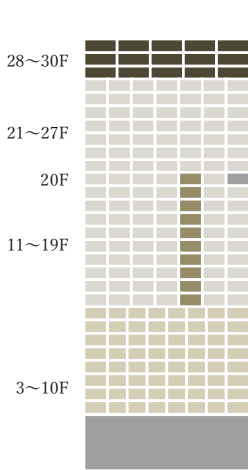


全居室がバルコニーに面した、開放的あふれる南東向き角住戸。

◎リビング・ダイニングは可動間仕切建具の開放で洋室(3)と一体化、開放感あふれるスペースに。

◎キッチンはリビング・ダイニングに開放感を生む対面式。

◎大容量のシューズインクローク、クローゼット、物入など充実の収納プラン。



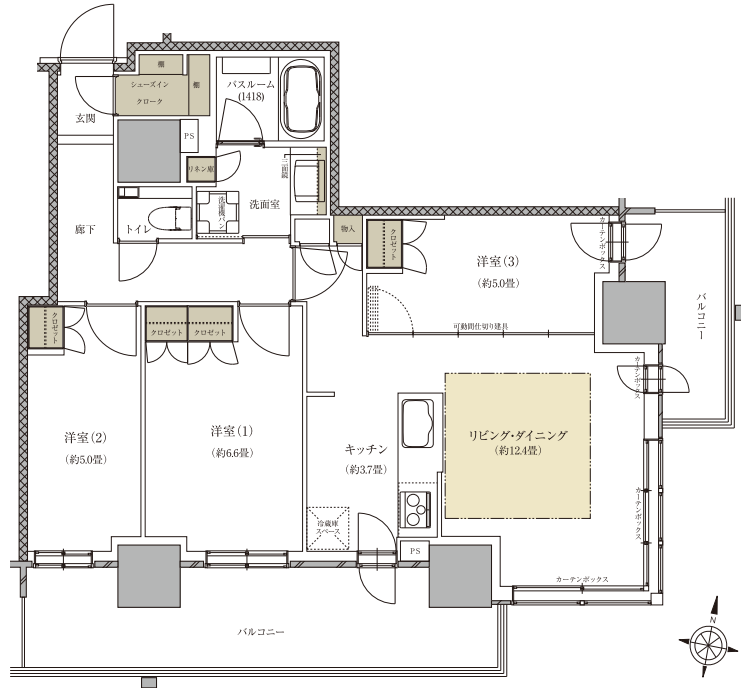
11~19F



20F



配置イメージ図



床暖房 収納

●SIC=シューズインクローク

●掲載の図面は、諸条件により多少変更になる場合があります。

●方位記号は若干誤差があります。正確な方位については設計図書でご確認ください。

●掲載の絵図・間取り図の無断転載を禁じます。