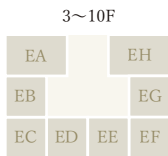
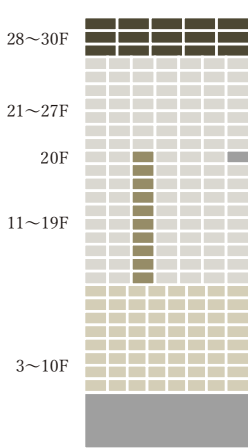


ワイドな南面バルコニー側に全居室を配した、開放的な南西角住戸。

◎リビング・ダイニングはコーナーサッシを配した2面採光。可動間仕切建具の開放で洋室(3)と一体化、開放感あふれるスペースに。

◎キッチンリビング・ダイニングに開放感を生む対面式。

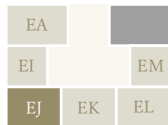
◎大容量のシューズインクローク、ウォークインクローゼット、物入など充実の収納プラン。



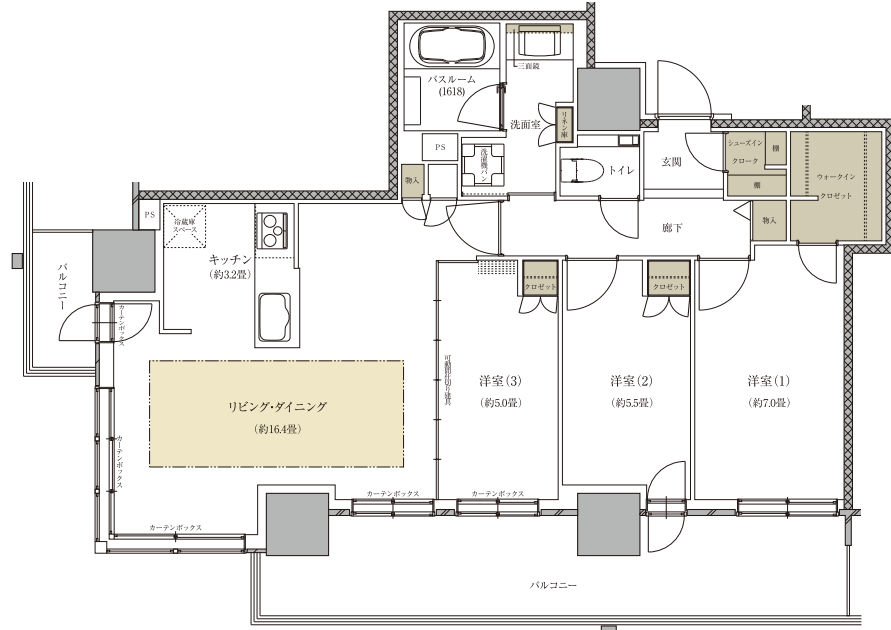
11~19F



20F



配置イメージ図



床暖房 収納

- WIC=ウォークインクローゼット、SIC=シューズインクローク
- 掲載の図面は、諸条件により多少変更になる場合があります。
- 方位記号は若干誤差があります。正確な方位については設計図書でご確認ください。
- 掲載の絵図・間取り図の無断転載を禁じます。