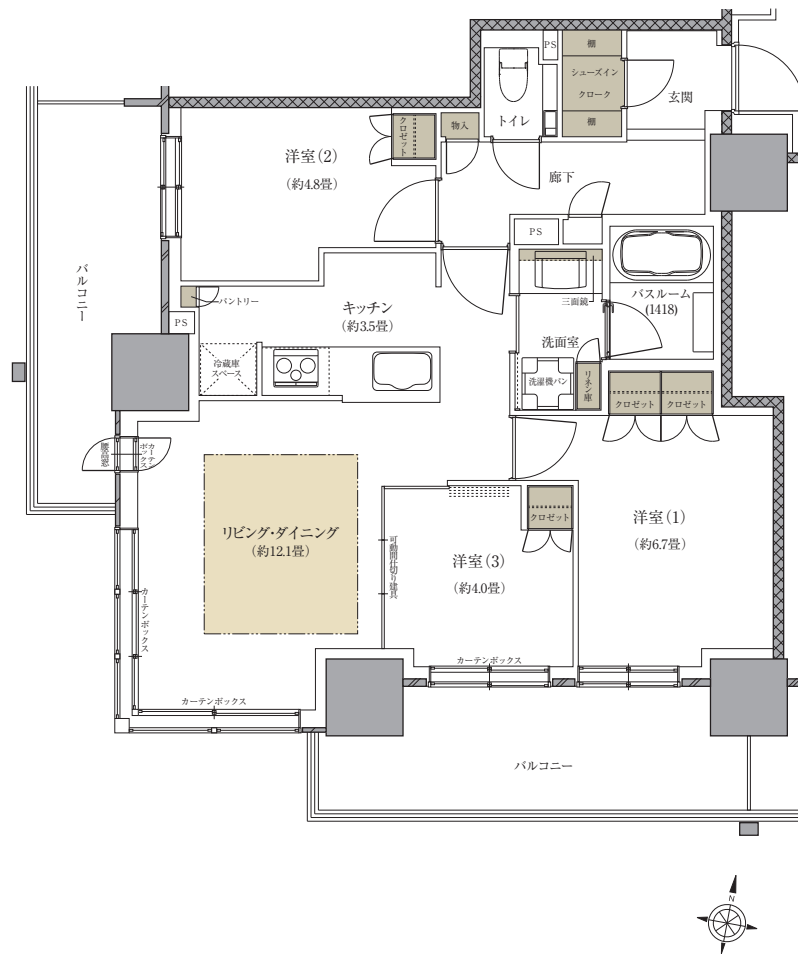
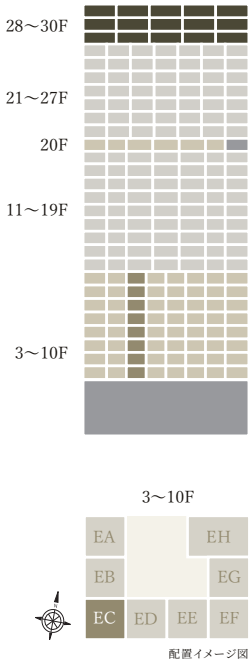


室内に光と風を呼び込み、開放感を演出した南西角住戸。

- ◎リビング・ダイニングはコーナーサッシを配した2面採光。
- 可動間仕切り建具を開放すると洋室(3)と一体化して開放感あふれるスペースに。
- ◎キッチンはリビング・ダイニングに開放感を生む対面式。
- ◎大容量のシューズインクローク、クロゼット、物入など充実の収納プラン。



床暖房 収納

- SIC=シューズインクローク
- 図面と現況が異なる場合は、現況を優先します。
- 方位記号は若干誤差があります。正確な方位については設計図書でご確認ください。
- 掲載の絵図・間取り図の無断転載を禁じます。