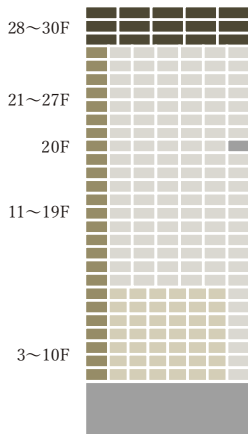


キッチンに勝手口を設けた、開放感あふれる北西角住戸。

◎リビング・ダイニングはコーナーサッシを配した2面採光。可動間仕切建具の開放で洋室(2)と一体化、開放感あふれるスペースに。

◎キッチンは対面式、バルコニーに直結する開口部を設置。

◎大容量のシューズインクローク、クロゼット、物入など充実の収納プラン。



3~10F

EA			EH
EB			EG
EC	ED	EE	EF

11~19F

EA			EH
EI			EM
EJ	EK		EL

20F

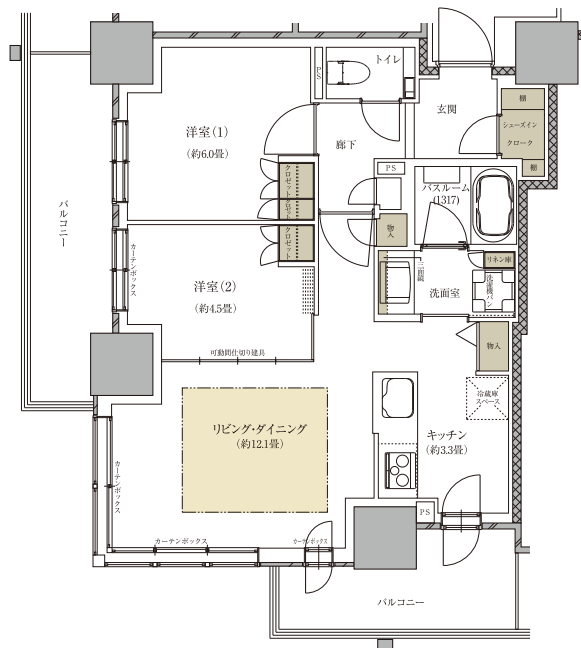
EA			
EI			EM
EJ	EK		EL

21~27F

EA			EH
EI			EQ
EN	EO		EP



配置イメージ図



床暖房 収納

- SIC=シューズインクローク
- 掲載の図面は、諸条件により多少変更になる場合があります。
- 方位記号は若干誤差があります。正確な方位については設計図書でご確認ください。
- 掲載の絵図・間取り図の無断転載を禁じます。